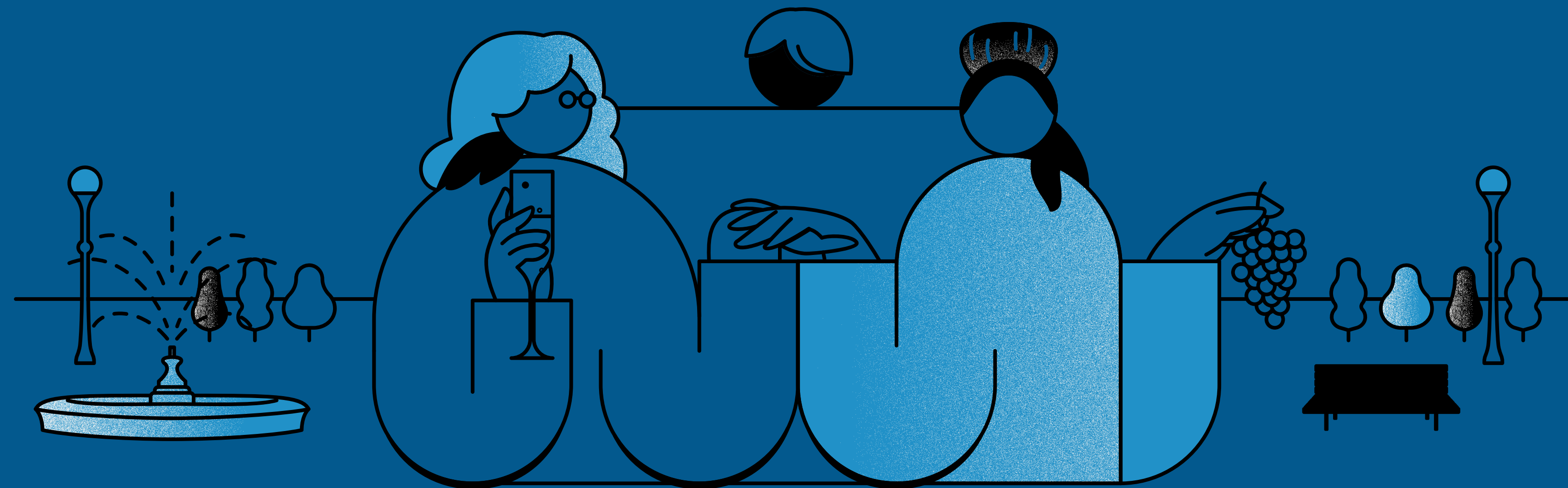


# Relatório de Sustentabilidade



JORNADA  
**CONSCIENTE**  
SALTON



# SUMÁRIO

## 1 Sobre nosso relatório

Nosso relatório de sustentabilidade .....	03
Nossa história .....	04
Estrutura societária .....	06
Unidades estratégicas de negócio .....	06
Governança corporativa.....	07
Mensagem da liderança .....	08
Nossas prioridades estratégicas .....	09
Materialidade.....	10
Nossa performance .....	11
Marcas e produtos .....	12
Prêmios e reconhecimentos .....	13

## 2 Nossa Sustentabilidade

Nossa estratégia de sustentabilidade .....	14
Gestão da sustentabilidade .....	16

## 3 Nossa Governança

Gestão de riscos corporativos .....	18
Conformidade, ética e transparência.....	19
Gestão financeira e tributária.....	20
Instituições certificadoras, auditorias e assessorias.....	21
Qualidade e segurança de alimentos .....	22
Tecnologia da informação: governança, compliance e segurança da informação .....	22
Inovação .....	24

## 4 Nossa Produção Sustentável

O que buscamos até 2030 .....	26
Viticultura Sustentável: o bioma, a biodiversidade e o nosso manejo.....	26
Nossa parceria com produtores .....	28
Gestão hídrica .....	29
Gestão de efluentes .....	30
Gestão energética: 100% renovável em nossas unidades...	30
Agenda climática .....	31
Gestão de resíduos e embalagens.....	32
Logística reversa.....	34
Embalagens sustentáveis.....	34
Pesquisas com partes interessadas.....	35
Capacitações internas.....	35

## 5 Nossos Relacionamentos Prósperos

O que buscamos até 2030 .....	37
Nosso capital humano .....	37
Nossa cultura e pertencimento .....	38
Saúde e Segurança .....	40
Nosso relacionamento com <i>stakeholders</i> .....	41
Nosso relacionamento com a cadeia produtiva.....	43

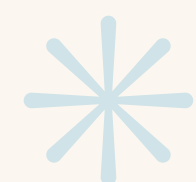
## NOSSO RELATÓRIO DE SUSTENTABILIDADE

Chegamos à **quarta edição do Relatório de Sustentabilidade** da Vinícola Salton, companhia que atingiu, em 2025, **115 anos de história**, mantendo as características de sociedade anônima, de capital fechado e de empresa familiar.

Para a Salton, transparecer em relatórios as **questões ambientais, sociais e de governança corporativa (ESG)** é de suma importância para a estratégia da companhia, auxiliando a alavancar oportunidades e promover o desenvolvimento nos ambientes em que atuamos, adquirimos insumos e comercializamos nossos produtos. Por isso, buscamos, diariamente, junto aos diferentes públicos que compõem nossa cadeia de valor, integrar os aspectos ambientais, sociais e de governança em todas as etapas do processo produtivo, alinhando o conceito de sustentabilidade como **direcionador de nossa cultura**.

No **Relatório de Sustentabilidade da Salton**, reportamos os principais destaques de desempenho em temas materiais, além das iniciativas alinhadas à estratégia de sustentabilidade da companhia. Este documento se refere ao período de **1º de janeiro a 31 de dezembro de 2025**, e é elaborado com base em algumas normas GRI, de acordo com nossas políticas de constante evolução nas boas práticas de reporte. Este relatório não foi verificado por terceira parte, mas vislumbramos essa etapa como objetivo a ser alcançado nos próximos anos.

Além do **Relatório de Sustentabilidade**, a Salton elabora, anualmente, seu **Relatório Executivo**, no qual consolida as informações financeiras que evidenciam o desempenho da companhia ao Conselho de Administração e aos acionistas.



Somos guiados  
por um legado  
de 115 anos,  
unindo tradição  
e inovação.

A seguir, você poderá  
acompanhar nossos  
avanços do último ano.



## NOSSA HISTÓRIA



**1878** Antonio Domenico Salton se instala na colônia italiana Vila Dona Isabel, futura Bento Gonçalves - RS.



**1884** Fundação da "Casa di Pasto", hospedaria e restaurante. Também serviam o vinho da casa, produzido com uvas colhidas nos fundos da instalação.



**1940** José Salton inaugura uma unidade da Salton em São Paulo.



**1983** Investimentos na tecnologia para a vinificação permitem a melhora na qualidade dos produtos elaborados.



**2000** Início da elaboração de vinhos finos com a linha Salton Classic.



**2004** Construção da nova planta produtiva no Distrito de Tuiuty, com tecnologia de ponta em todas as etapas do processo.



**2012** Início das atividades na Azienda Domenico, em Santana do Livramento-RS, com o cultivo de vinhedos próprios e a realização de etapas iniciais de vinificação in loco, na região da Campanha.

## NOSSA HISTÓRIA



**2017** Expansão dos negócios nos EUA, com o estabelecimento de um escritório estratégico no país.



**2020** Salton celebra 110 anos com recordes históricos: exportou 1,1 milhão de garrafas para mais de 25 países, foi eleita "Produtor Nacional do Ano" e conquistou mais de 30 medalhas no Brasil e no exterior.



**2022** Salton conquista o título de marca número 1 de espumantes no Brasil, segundo a pesquisa Wine Intelligence: Sparkling Wine in the Brazilian Market 2022. / Mais de 100 medalhas conquistadas em concursos nacionais e internacionais. / Redefinições estratégicas nas questões ambientais, sociais e de governança corporativa. / Primeiro relatório público de sustentabilidade. / Ingresso no Pacto Global da ONU.



**2023** Publicação da Jornada Consciente para diferentes partes interessadas. / Ano de maior performance econômica e financeira da empresa.



**2024** Salton Prosecco foi eleito o como o único espumante brasileiro entre os 10 melhores do mundo no concurso Efferescents du Monde, na França. / Emissão do primeiro CRA – Certificado de Recebíveis do Agronegócio do setor vitivinícola.



**2025** Em 2025 a Salton completou 115 anos de história no Brasil. O mês de agosto marcou o aniversário da vinícola mais antiga em funcionamento do país.

## ESTRUTURA SOCIETÁRIA



Empresa fundada em 2022 com o objetivo de explorar o turismo e as experiências com lojas próprias. Centraliza a gestão de lojas conceito da companhia, vendendo produtos premium e oferecendo experiências diferenciadas associadas ao vinho e à gastronomia. É responsável por expandir a marca em rotas turísticas selecionadas, valorizando a tradição e experiência da região onde atua.

Fundada em 1910, concentra a elaboração de espumantes, vinhos e não alcoólicos em Bento Gonçalves - RS, e de destilados em Jarinu - SP. Já em Santana do Livramento - RS, conta com vinhedos próprios além de realizar etapas iniciais de vinificação na região da Campanha.

Fundada em 2018 a partir da cisão parcial de ativos da Vinícola Salton S.A. realiza a administração de ativos não operacionais como imóveis e créditos para direito de construir mantidos para investimento ou realização.

## UNIDADES ESTRATÉGICAS DE NEGÓCIO



Vinícola Salton

BENTO GONÇALVES - RS

Sede da Salton, unidade produtiva e aberta à visitação.

Unidade faz parte do relato de sustentabilidade 2025.



Complexo Presidente

JARINU - SP

Complexo industrial responsável pela produção de destilados e centro logístico.

Unidade faz parte do relato de sustentabilidade 2025.



Azienda Domenico

SANTANA DO LIVRAMENTO - RS

Fazenda com produção de uvas próprias e modelo de vitivinicultura de ponta.

Unidade faz parte do relato de sustentabilidade 2025.



Escritório Administrativo, loja e showroom Salton

SÃO PAULO - SP

Nossa nova unidade em São Paulo, varejo e experiências.



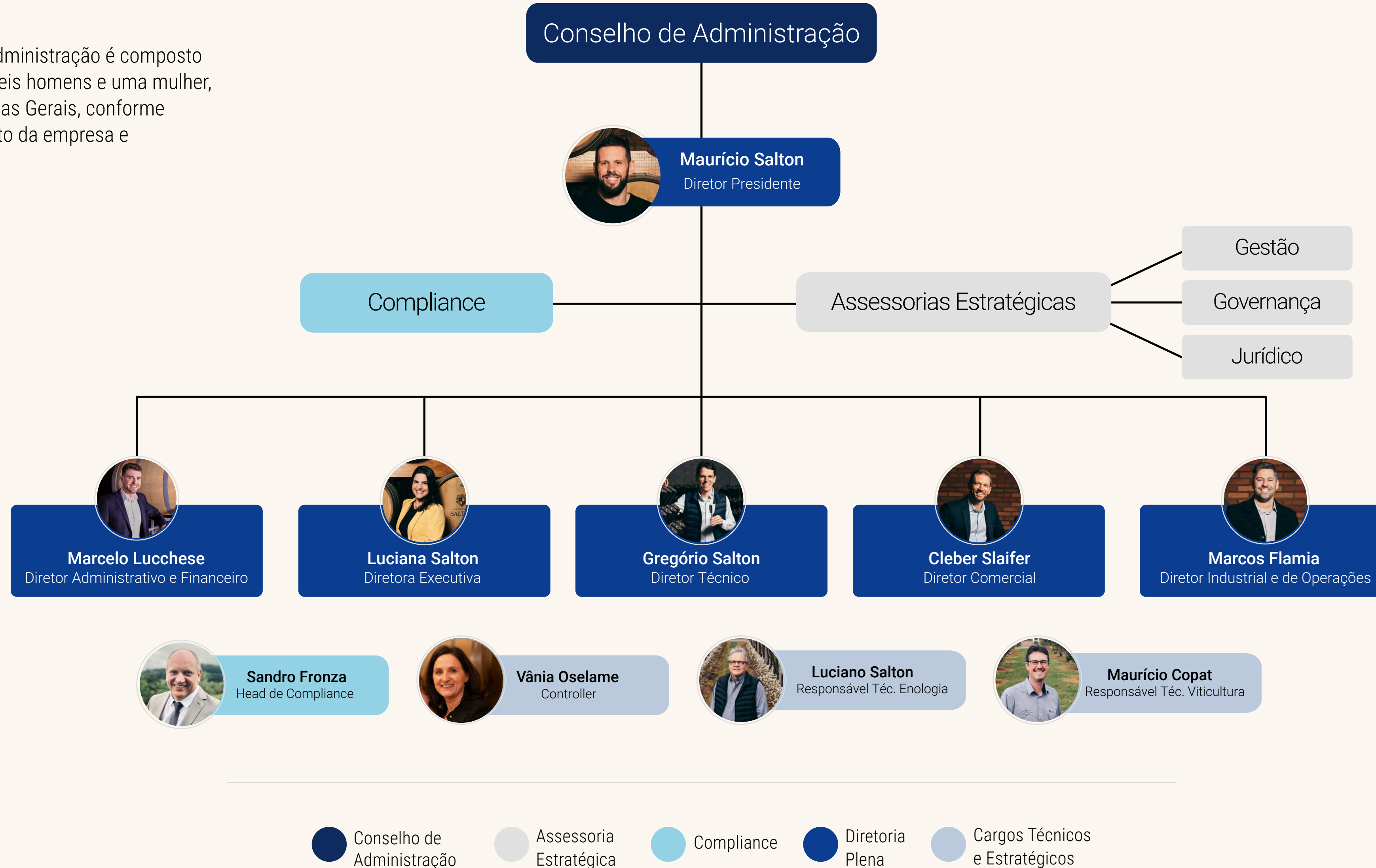
Casa di Pasto Salton

BENTO GONÇALVES - RS

Gastrobar que une história, turismo e lazer.

## GOVERNANÇA CORPORATIVA

Hoje, nosso Conselho de Administração é composto por sete membros, sendo seis homens e uma mulher, todos eleitos em Assembleias Gerais, conforme regras existentes no estatuto da empresa e regimentos internos.



## MENSAGEM DA LIDERANÇA



**Ao longo de mais de um século de história, aprendemos que a perenidade de um negócio está diretamente ligada à sua capacidade de evoluir com responsabilidade, mantendo seus valores e ampliando seu impacto positivo na sociedade.**

“ Ao longo de mais de um século de história, aprendemos que a **perenidade de um negócio** está diretamente ligada à sua **capacidade de evoluir com responsabilidade**, mantendo seus **valores** e ampliando seu **impacto positivo** na sociedade.

Em 2025, seguimos avançando na integração dos princípios **ambientais, sociais e de governança** à nossa estratégia, reforçando a **sustentabilidade como um direcionador central das decisões** e da forma como conduzimos nossos negócios.

Mais do que uma agenda, trata-se de um **compromisso contínuo** com a geração de valor para todos os públicos que fazem parte da nossa cadeia.

Os resultados apresentados neste relatório refletem um **trabalho estruturado**, baseado em metas claras, monitoramento de indicadores e engajamento das nossas equipes e parceiros. Evoluímos em frentes relevantes como **eficiência no uso de recursos, inovação em processos produtivos**, fortalecimento das **relações com comunidades** e desenvolvimento

do nosso **capital humano**. Sabemos, no entanto, que os desafios são dinâmicos e exigem uma atuação cada vez mais consistente e colaborativa. Por isso, **seguimos comprometidos com a melhoria contínua**, com a **transparência na comunicação** dos nossos avanços e com a construção de soluções que contribuam para o **desenvolvimento sustentável** do setor e das regiões onde atuamos.

Acreditamos que a **sustentabilidade se constrói no dia a dia**, a partir de escolhas responsáveis e de uma visão de longo prazo. É com esse espírito que seguimos conduzindo nossa jornada, certos de que os resultados mais relevantes são aqueles que geram **impacto positivo duradouro**. ”

**Maurício Salton**  
Diretor Presidente



**Nosso propósito é claro: construir uma empresa cada vez mais sólida, resiliente e preparada para os desafios e oportunidades de um mundo em transformação.**

“ Encerramos 2025 com a **convicção de que estamos avançando de forma consistente na integração da sustentabilidade à estratégia do nosso negócio**. Mais do que uma diretriz, a agenda ESG é, hoje, parte essencial da forma como tomamos decisões, alocamos recursos e conduzimos nossas operações.

Em um setor onde qualidade, segurança, eficiência e responsabilidade são indissociáveis, reforçamos nosso compromisso histórico de produzir bebidas com excelência e consciência. Ao longo de mais de 115 anos de trajetória, aprendemos que não basta produzir com excelência operacional, mas sim produzir com responsabilidade — respeitando as pessoas, as comunidades e o meio ambiente.

**Acreditamos que a sustentabilidade seja, sobretudo, um exercício contínuo de reinvenção**. Seguimos revisando processos, aprimorando padrões e investindo em inovação para reduzir impactos, aumentar a eficiência e fortalecer nossa competitividade. Entendemos, também, que mesmo modelos estabelecidos devem ser continuamente desafiados.

Faz parte desse processo colocarmo-nos à prova e, em linha com nosso compromisso com a transparência e a credibilidade, buscamos, constantemente, a validação de nossas práticas por meio de avaliações independentes.

**Em 2025, alcançamos um marco relevante ao obter 99,07% de conformidade na auditoria externa do protocolo IFS Progress Food, que avalia a segurança, a qualidade e a conformidade de processos e produtos.**

Este resultado reforça nossa confiança de que estamos no caminho certo. Mais do que resultados pontuais, eles refletem a consistência do nosso modelo de gestão e a disciplina na execução da nossa estratégia.

Olhando para o futuro, **seguimos comprometidos em evoluir continuamente, ampliando a integração da sustentabilidade ao negócio e contribuindo para o desenvolvimento do setor vitivinícola**. Nosso propósito é claro: construir uma empresa cada vez mais sólida, resiliente e preparada para os desafios e oportunidades de um mundo em transformação. ”

**Gregório Salton**  
Diretor Técnico

## NOSSAS PRIORIDADES ESTRATÉGICAS



Há 115 anos, a Salton busca contribuir para o desenvolvimento da vitivinicultura, dos profissionais envolvidos e das comunidades em seu entorno, estabelecendo um modelo de negócio pautado pela **ética, integridade e honestidade**.

Nossas ações e projetos transcendem a esfera econômica e, para guiar nosso direcionamento, a Salton estrutura sua estratégia em quatro bases: **Cultura Vencedora, Aprendizado e Melhoria Contínua, Governança e Competências e Desenvolvimento e Competitividade**.



Com o propósito de zelar por um legado centenário, com a missão de elaborar produtos distintos e com a visão de ser uma empresa inovadora e, em conjunto com gestores estratégicos, a diretoria desenvolve um plano estratégico para direcionar as equipes, estruturado em dois objetivos corporativos, que estão desmembrados em cinco objetivos estratégicos.

Este ano, para reforçar o nosso compromisso com a Sustentabilidade, o tema **ESG** passa a ser um dos cinco objetivos estratégicos da companhia, reforçando o compromisso que a Salton tem em buscar as melhores práticas ambientais, sociais e de governança, contribuindo com um **legado cada vez mais sustentável**.



## MATERIALIDADE

A Salton reporta, neste Relatório de Sustentabilidade, os temas mais relevantes para direcionar esforços em sua estratégia. O primeiro estudo foi realizado em 2022 com o apoio de uma consultoria externa, identificando oportunidades e temas materiais setoriais, analisando tendências, além de moldar o ambiente operacional do nosso setor, estão alinhados aos Objetivos de Desenvolvimento Sustentável (ODS) da ONU.

Em 2024, realizamos uma atualização dos nossos temas para podermos identificar, junto às partes interessadas, qual é a representatividade dos temas materiais considerando o cenário atual do negócio. Dentre as partes respondentes, destacam-se públicos como clientes, comunidade em geral, fornecedores, colaboradores e acionistas.

Os temas materiais identificados estão divididos entre os pilares Ambiental, Social e Governança. Todos os temas materiais são tratados com atenção pela Salton e possuem suas iniciativas apresentadas ao longo deste relatório.



## NOSSA PERFORMANCE

EM 2025



**115 anos**

A vinícola mais antiga em atividade no Brasil



Somos mais de  
**490 profissionais**



**+300**

Produtores rurais forneceram as uvas dos nossos produtos



**37,2 milhões**

de litros vendidos entre espumantes, destilados, vinhos e bebidas não alcoólicas



**R\$ 568,9 milhões**

em Receita Bruta



**R\$ 406,1 milhões**

em Receita Operacional Líquida



**R\$ 74,7 milhões**

EBITDA



Líder no mercado nacional de espumantes, desde 2005 (Nielsen);

Marca de espumantes nº 1 no Brasil (Wine Intelligence);

Maior produtora de espumantes no Brasil (Adega Ideal).



**169,87 hectares**

de vinhedos próprios cultivados em Santana do Livramento/RS, na Campanha



**3 unidades**

estratégicas de negócio, sendo 2 no RS e 1 em SP



**+ de 90**

medalhas recebidas em 2025, acumulando + de 300 premiações nos últimos 3 anos



**99,07 pontos**

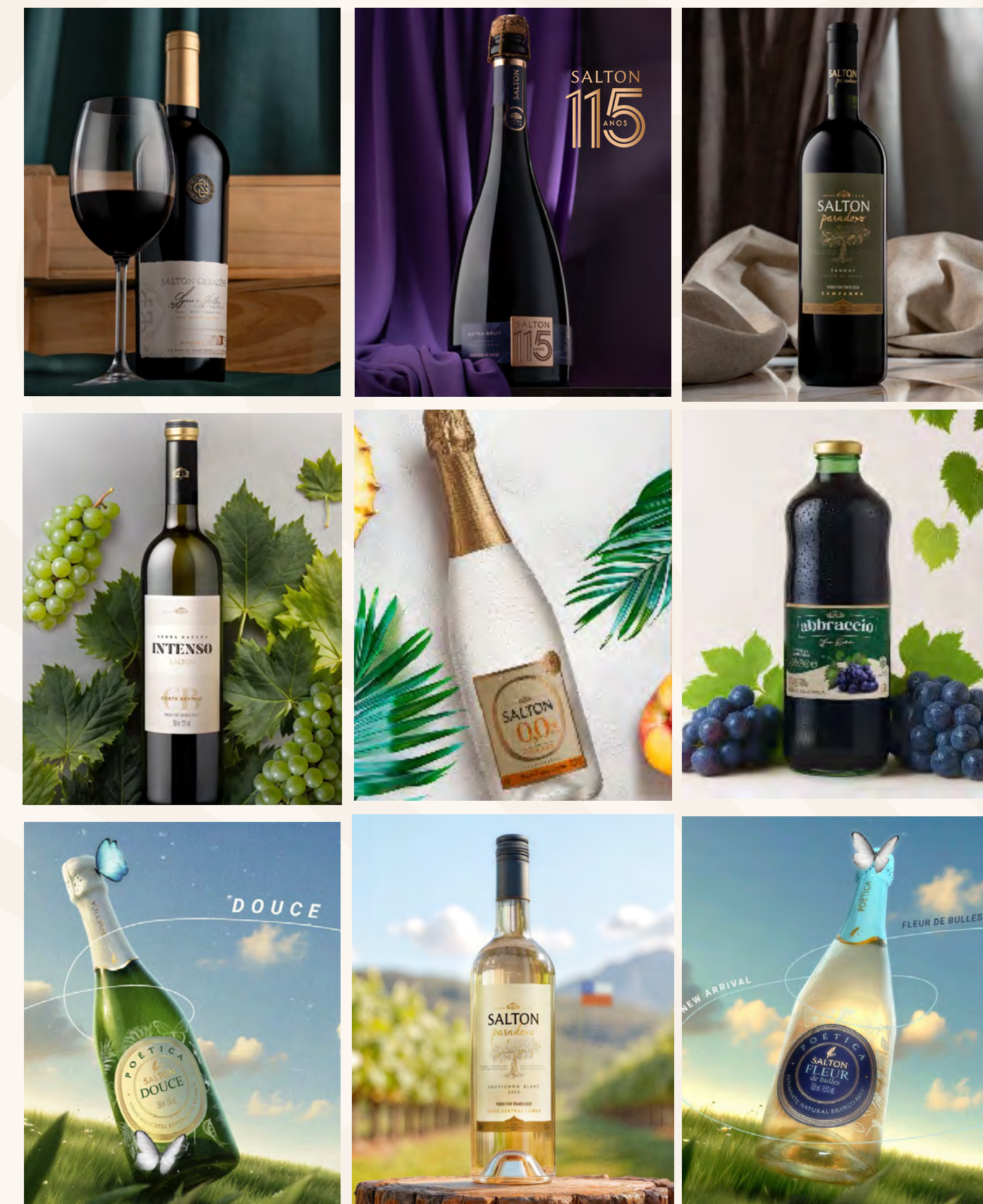
Excelência em gestão de processos industriais pelo protocolo *IFS Progress Food*

## MARCAS E PRODUTOS



Ao longo de seus 115 anos de história, a Salton construiu uma presença sólida e abrangente, com produtos que atualmente chegam a todas as regiões do Brasil e ultrapassam fronteiras, estando presentes em mais de 30 países. Essa atuação global coloca a marca em contato direto com uma ampla diversidade cultural, de hábitos de consumo e de preferências, o que fortalece sua capacidade de adaptação e de inovação constante.

Nesse contexto, 2025 foi um ano especialmente marcante, com uma agenda consistente de lançamentos pensados para ampliar o portfólio, diversificar experiências e atender públicos cada vez mais diversos.



## PRÊMIOS E RECONHECIMENTOS

Em 2025, nossos espumantes, genuinamente brasileiros e amplamente reconhecidos no cenário internacional, alcançaram um marco expressivo: **mais de 90 medalhas conquistadas em relevantes concursos nacionais e internacionais**. Cada premiação reflete o cuidado em cada etapa do processo, a paixão que nos move e o talento brasileiro, presente em cada garrafa.

Entre os grandes destaques, celebramos a presença do **Salton Ouro Moscatel** no **Top 10 dos melhores espumantes do mundo** no **Effervescents du Monde**, na França, reconhecido como um dos mais prestigiados concursos internacionais.

Outro marco relevante foi a presença do **Salton Évidence Cuveé Brut** no menu do Maido - **eleito o melhor restaurante do mundo**. Este é o único rótulo de espumante brasileiro no menu, reforçando a qualidade e a projeção internacional dos nossos produtos.



O ÚNICO  
ESPUMANTE  
BRASILEIRO NO  
MENU DO MELHOR  
RESTAURANTE  
DO MUNDO

MAIDO (PERU) ELEITO PELO  
THE WORLD'S 50 BEST  
RESTAURANTS.

# SALTON O U R O M O S C A T E L

## ENTRE OS 10 MELHORES ESPUMANTES DO MUNDO

NO EFFERVESCENTS DU MONDE, NA FRANÇA



# NOSSA ESTRATÉGIA DE SUSTENTABILIDADE

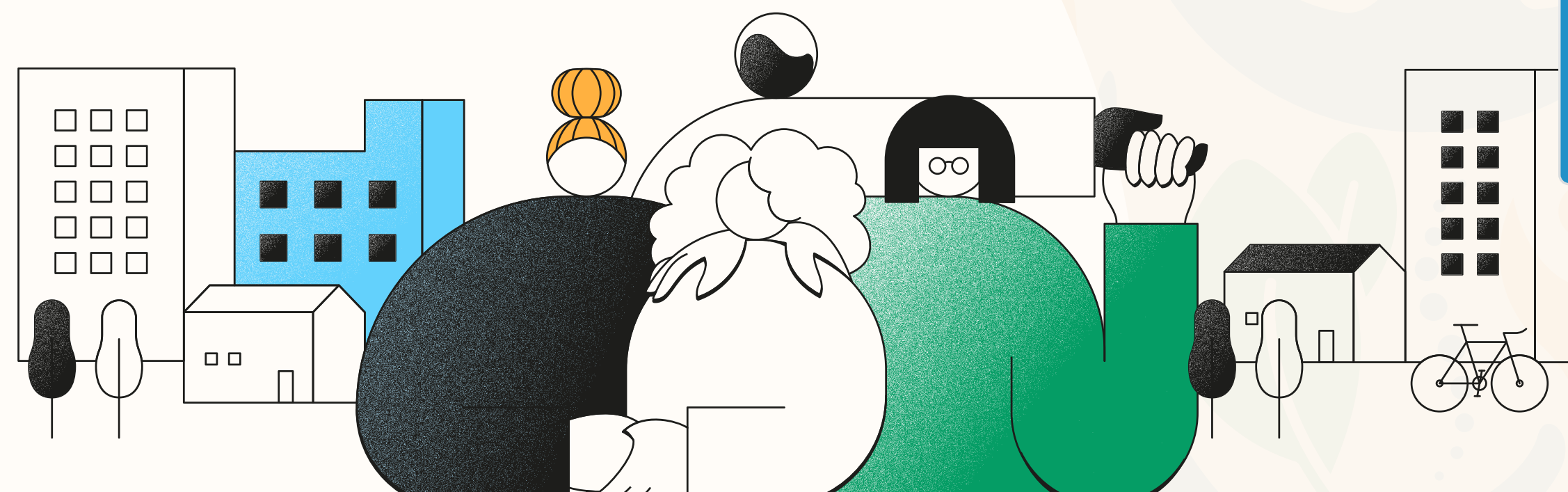


Na Salton, temos o compromisso dar continuidade a um legado responsável, inclusivo e sustentável à medida que crescemos.

Para a Salton, a sustentabilidade é uma jornada, por isso chamamos essa trilha de Jornada Consciente e a fundamentamos em três pilares estratégicos:

**Produção Sustentável**, **Relacionamentos Prósperos** e **Governança**.

Firmamos compromissos nos pilares, buscando atuar com mais segurança, resiliência, integridade e responsabilidade social, ambiental e financeira.



### PRODUÇÃO SUSTENTÁVEL



É nosso compromisso constante reduzir nosso impacto ao meio ambiente, otimizar o uso de recursos naturais, preservar a biodiversidade e implementar boas práticas de uso da terra.

Leia mais no tópico Produção Sustentável deste relatório.



### RELACIONAMENTOS PRÓSPEROS



Nosso compromisso é ser cada vez mais proativo no desenvolvimento de nossos colaboradores e das comunidades, engajar nossos fornecedores na agenda consciente e estimular o consumo responsável junto aos nossos consumidores.

Leia mais no tópico Relacionamentos Prósperos deste relatório.



### GOVERNANÇA



Nossa responsabilidade é firmar compromissos internos e externos adequados, avançar na organização dos papéis e das responsabilidades, na seleção e monitoramento de indicadores e na diligência para sermos vigilantes com os riscos inerentes ao nosso negócio.

Leia mais no tópico Governança deste relatório.

## COMPROMISSO COM UM LEGADO RESPONSÁVEL E SUSTENTÁVEL.



Com a Jornada Consciente, a Salton contribui para o alcance de 13 dos 17 Objetivos de Desenvolvimento Sustentável (ODS) estabelecidos na agenda de Desenvolvimento Sustentável da ONU. Na nossa jornada:

Acreditamos no **conhecimento científico** aliado ao **crescimento produtivo** para o desenvolvimento da **vitivinicultura e preservação dos biomas**;



Nos preocupamos com as **mudanças climáticas**;



Nos comprometemos a melhorar a **composição das nossas embalagens** para que elas se tornem **cada vez mais sustentáveis**;



Assumimos o compromisso de **reduzir ou otimizar o consumo de água** em nossas unidades;



Nos preocupamos com o **consumo consciente e responsável** de bebidas alcoólicas;



Acreditamos na **inclusão** de todas as pessoas no mundo da viticultura;



Nos comprometemos com o **desenvolvimento social** das comunidades onde atuamos.



## GESTÃO DA SUSTENTABILIDADE

A gestão da sustentabilidade na Salton é conduzida de maneira integrada. O Compliance atua como um facilitador na condução das ações estratégicas, promovendo a articulação entre as diferentes áreas da companhia. Além disso, é responsável pelo reporte dos temas relevantes às partes interessadas, incluindo a elaboração deste Relatório de Sustentabilidade. As áreas e os comitês internos executam nossas ações, gerenciam resultados *in loco* e alinham pautas com a gestão.

Considerando que a sustentabilidade é um tema que impacta tanto as dimensões corporativas quanto a vida pessoal de todos nós e, tendo a **transparência** como valor fundamental na condução dos negócios, a Salton lançou em janeiro de 2025 um website e um perfil oficial no Instagram dedicados à **Jornada Consciente Salton**. Esses canais foram desenvolvidos para que a comunidade em geral acompanhe nossas ações e conhecer a excelência da companhia além dos rótulos premiados e da liderança do mercado nacional de espumantes.

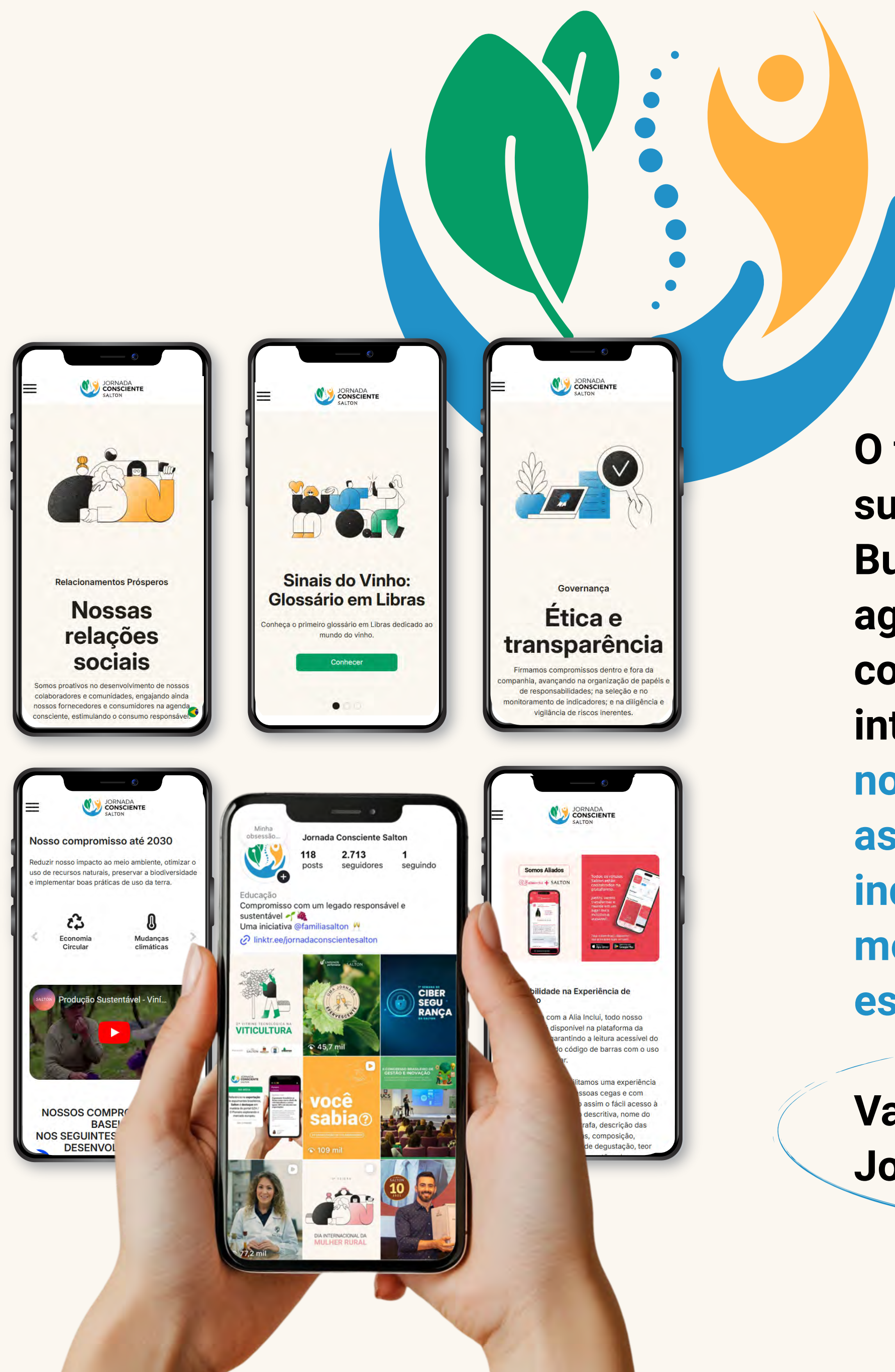
Além de propagar nossas ações e transmitir informações por meio de uma linguagem acessível, os novos canais aproximam o grande público dos valores e princípios da marca, levando a Jornada Consciente Salton a um número cada vez maior de pessoas.



“Tão importante quanto realizar ações que impactam positivamente a comunidade e o meio ambiente é divulgar cada passo dado e dar visibilidade às pessoas que estão por trás desse movimento.

Além de compartilhar boas práticas, agregar valor à marca e refletir nosso compromisso genuíno com um mundo melhor, **valorizamos todo o esforço e a contribuição dos colaboradores**, já que é a partir de cada um de nós que os resultados acontecem e ganham forma. A Jornada Consciente Salton é **construída coletivamente**, dia após dia, inclusive nos pequenos detalhes, e é isso que buscamos fortalecer na nossa cultura.”

**Ketlin Baggio**  
Analista de Marketing



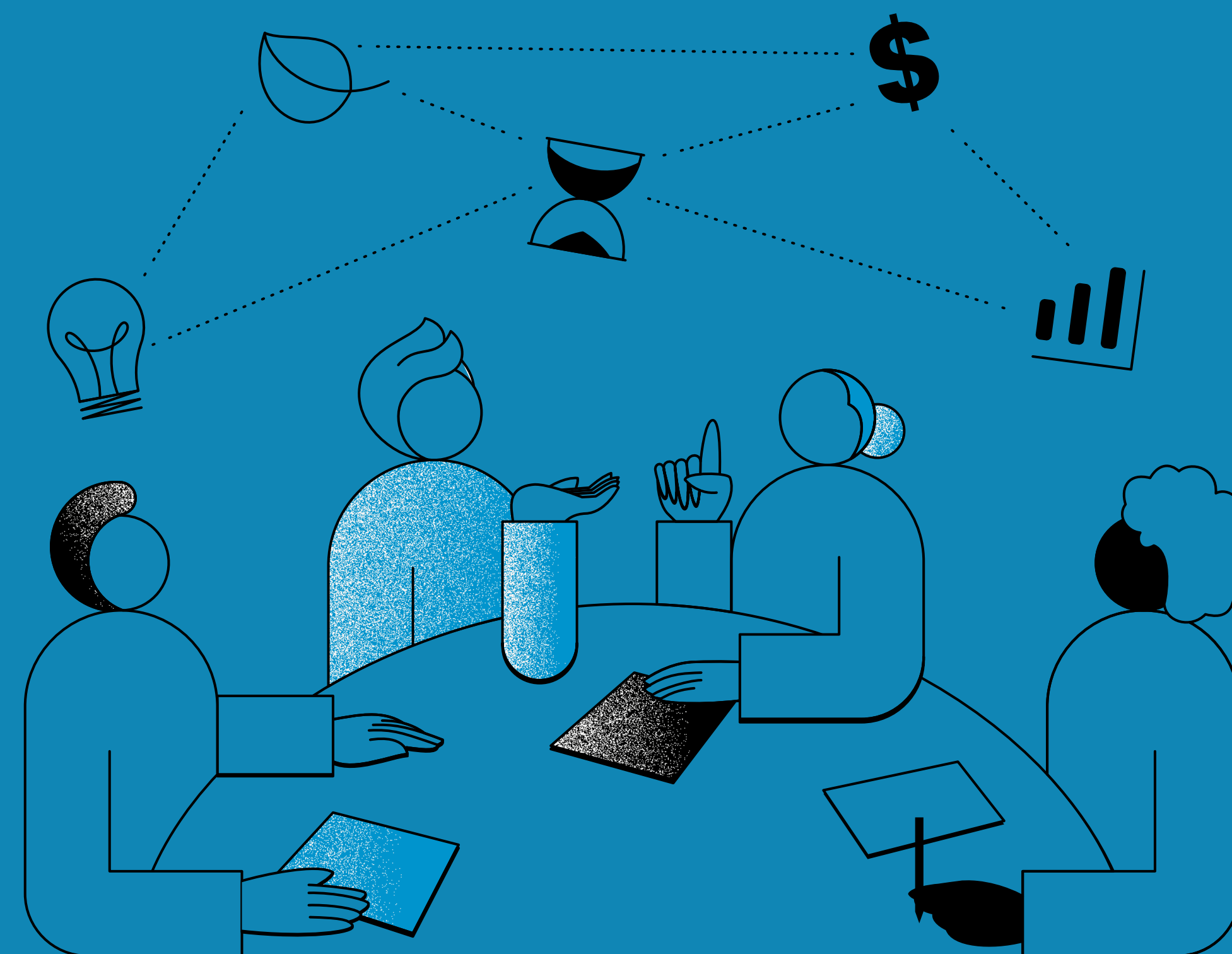
O trabalho em sustentabilidade não para. Buscamos avançar na agenda de forma constante, compartilhando o tema internamente e **engajando** nossas lideranças, assumindo compromissos individuais e coletivos e monitorando indicadores estratégicos.

Vamos juntos nessa Jornada Consciente?

# Nossa Governança

Na Salton, acreditamos que o verdadeiro sucesso do nosso negócio nasce da forma como escolhemos atuar todos os dias. É por meio de **comportamentos éticos, transparentes e sustentáveis** que construímos **relações de confiança** e fortalecemos nossa trajetória.

Valorizamos todas as conexões que construímos com nossos públicos — colaboradores, fornecedores, parceiros, clientes, alta liderança e órgãos de governança — cultivando relações pautadas no respeito às diferenças e no compromisso com um ambiente inclusivo, diverso e íntegro.



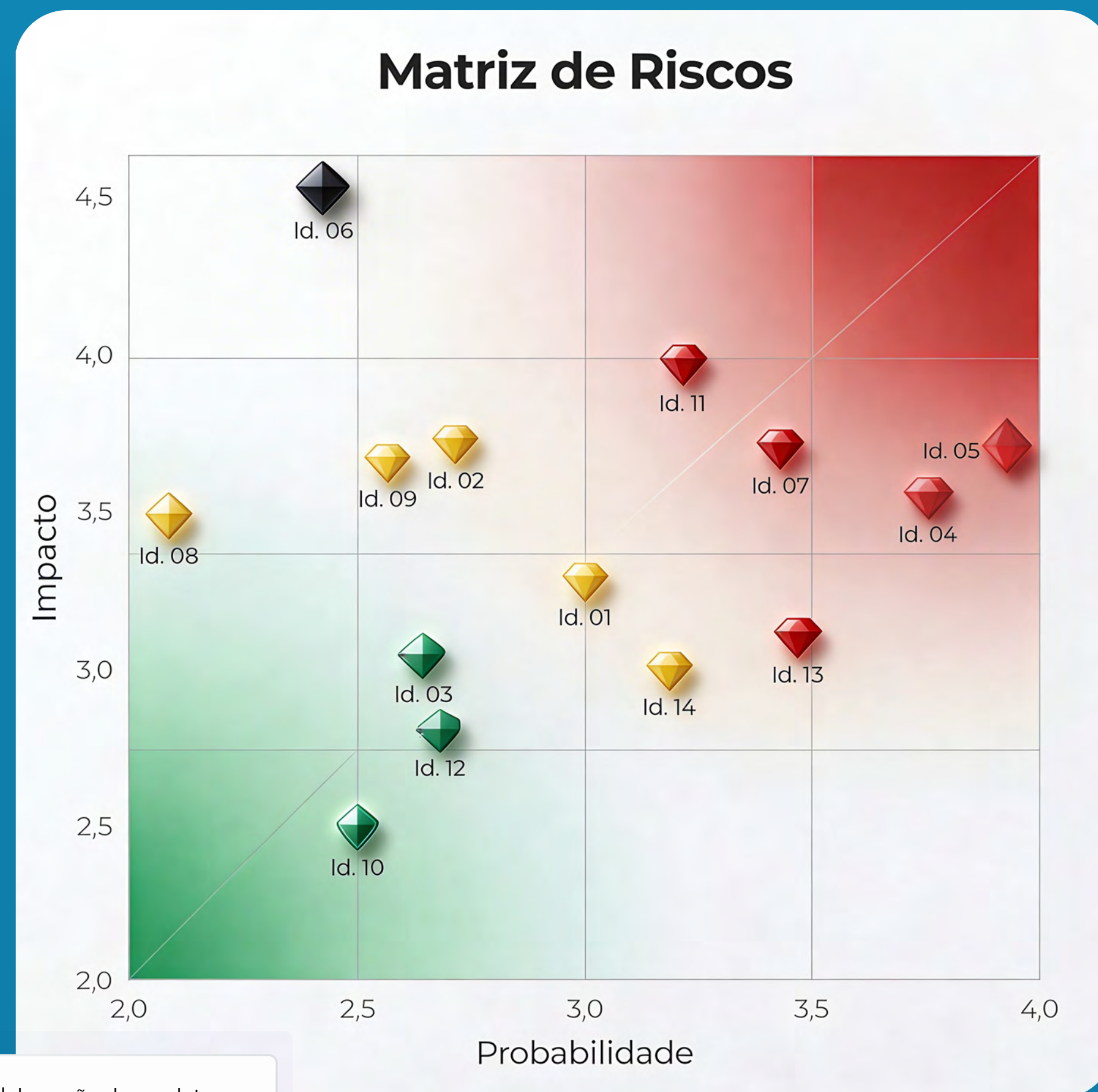
## GESTÃO DE RISCOS CORPORATIVOS



A Gestão de Riscos é parte integrante da estrutura de governança da Salton. Por meio de um processo anual, estruturado e transparente, **identificamos, avaliamos e monitoramos riscos** que podem impactar nossa estratégia e a sustentabilidade do negócio, reportando os resultados à alta administração e ao Conselho de Administração.

Entre os **6 riscos de maior criticidade identificados**, destacam-se os riscos relacionados a **capital humano** - como atração, retenção, sucessão e clima organizacional, temas estratégicos para assegurar engajamento, sucessão e continuidade operacional. Além disso, **cibersegurança** também se encontra em posição de extrema atenção, com controles e mecanismos de prevenção voltados à proteção de dados, à continuidade operacional e à integridade das informações. Ao todo, **identificamos 14 riscos corporativos em 2025**.

Acreditamos que a **transparência** na comunicação de riscos é um elemento fundamental para fortalecer a **confiança e a credibilidade** junto aos nossos stakeholders. Ao compartilhar de forma clara nossos principais riscos corporativos, demonstramos nossa responsabilidade e compromisso com a sustentabilidade a longo prazo.



- Id. 06 – Conformidade técnica na elaboração de produtos
- Id. 04 – Volatilidade de fatores macroeconômicos e políticos
- Id. 05 – Regime tributário
- Id. 07 – Contrabando e falsificação de produtos
- Id. 11 – Cibersegurança
- Id. 13 – Capital humano

## CONFORMIDADE, ÉTICA E TRANSPARÊNCIA



A Salton entende que o compromisso com a **conformidade legal** e com a **ética** deve ser compartilhado com nossos fornecedores e seus contratados. Por isso, **ao selecionar um fornecedor, olhamos além dos aspectos financeiros.**

Esperamos que todos os fornecedores tenham o mesmo compromisso que temos, assegurando a devida regularidade das condições de trabalho, saúde e segurança dos seus empregados (efetivos ou temporários), bem como com a prevenção e mitigação dos riscos relacionados aos direitos humanos.

Por ser uma jornada compartilhada, estruturamos um plano de auditoria de fornecedores e, em 2025, avaliamos, documentalmente, todos os nossos fornecedores de líquidos. O objetivo do trabalho é avaliar a **conformidade dos aspectos ambientais, sociais e de governança**, apoiando a evolução contínua de nossos parceiros. Os próximos passos envolvem realizar em 2026 a verificação *in loco* das boas práticas documentadas e expandir o programa para os demais parceiros, conforme a representatividade e a criticidade avaliadas.

Além disso, continuamos com a **capacitação da nossa cadeia produtiva** nos temas socioambientais. Ao longo do ano, durante os encontros recorrentes com nossos viticultores parceiros, aproveitamos para reforçar as condutas éticas esperadas, com o apoio da Dupont Spiller Fadanelli Advogados. Ao todo, foram realizados oito encontros, em diferentes locais nos municípios de Bento Gonçalves/RS e de Santana do Livramento/RS.

### CANAL DE ÉTICA

Seguimos o ano de 2025 esclarecendo o funcionamento do nosso Canal de Ética, reforçando a **imparcialidade** nas apurações de denúncias e reforçando a segurança do **anonimato** nos relatos. Para a Salton, o Canal de Ética é fundamental para assegurar a ética e a conformidade em todas as etapas do processo.

O Canal de Ética é gerenciado externamente por uma empresa especializada e as denúncias podem ser realizadas por telefone, aplicativo, site ou Whatsapp, todos os dias da semana, 24 horas por dia.

Qualquer pessoa, de dentro ou de fora da Salton, pode utilizar o Canal de Ética para fazer um relato.

Em 2025, foram recebidos **44 relatos**, sendo **38,64%** referentes a **assédio moral**; **25%** relatos de **violação de políticas internas**; 18,18% relacionados a sugestões. Os demais relatos foram relacionados a conflito de interesse, discriminação, dúvidas e assuntos relacionados ao SAC.

Todos os relatos recebidos foram analisados e devidamente investigados pelo Comitê de Ética Salton, formado por profissionais experientes, seguindo governança e normas definidas.

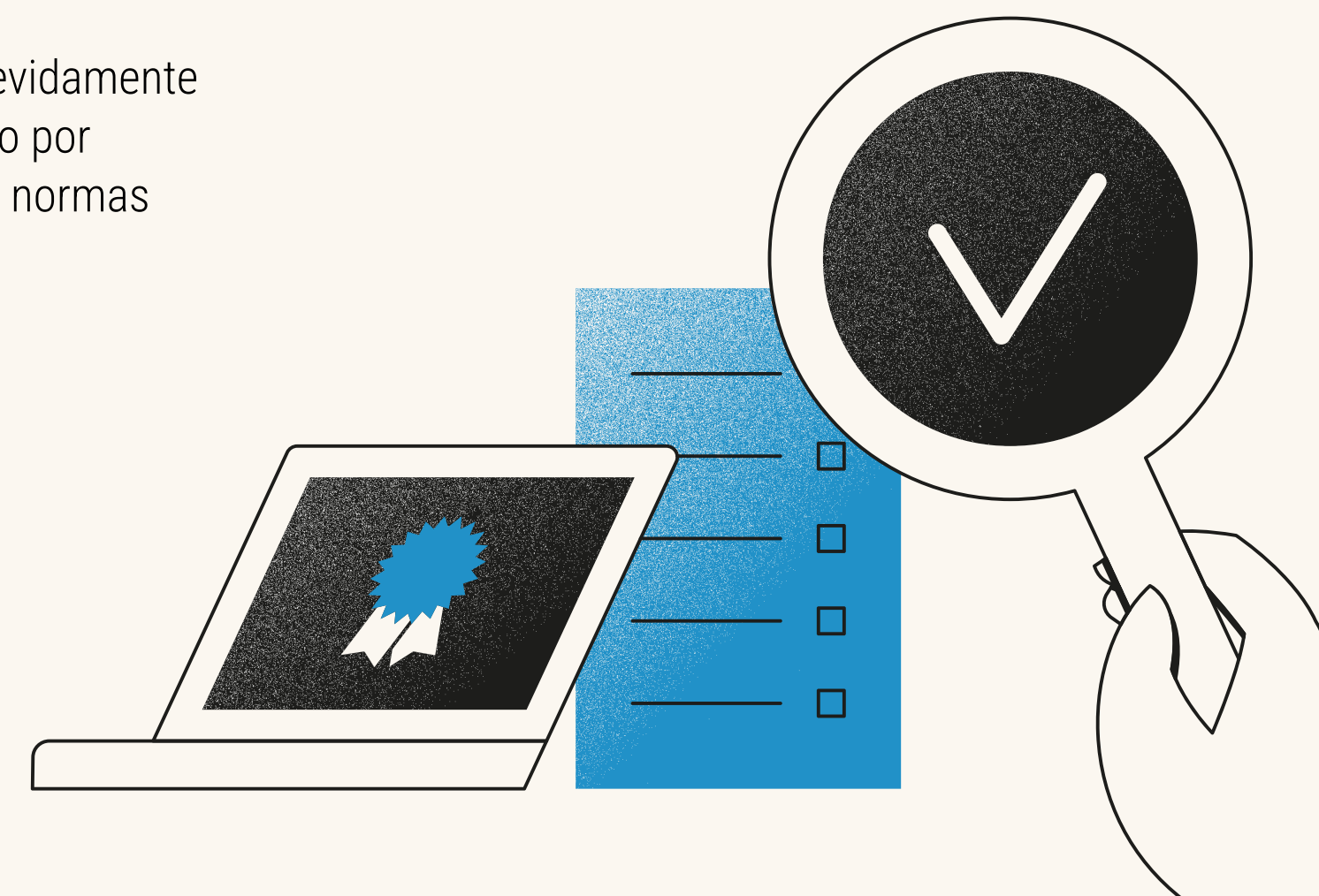


☎ 0800 800 4545 📞 (51) 3376-9353

🌐 [contatoseguro.com.br/familiasalton](https://contatoseguro.com.br/familiasalton)



Acesse o Canal de Ética escaneando o QR Code ao lado



## GESTÃO FINANCEIRA E TRIBUTÁRIA



Reafirmando nosso compromisso com a **transparência** e a **excelência em governança corporativa** e, como resultado, de um rigoroso processo de *due diligence*, a Salton emitiu, em 2025, o seu **terceiro CRA** (Certificado de Recebíveis do Agronegócio), fortalecendo, assim, nossa **sustentabilidade financeira**.

Na mesma linha da gestão financeira, a Salton realiza uma **gestão tributária** com o compromisso **com a transparência, a honestidade e a ética**, buscando contribuir para o desenvolvimento da vitivinicultura e do setor de bebidas do Brasil.



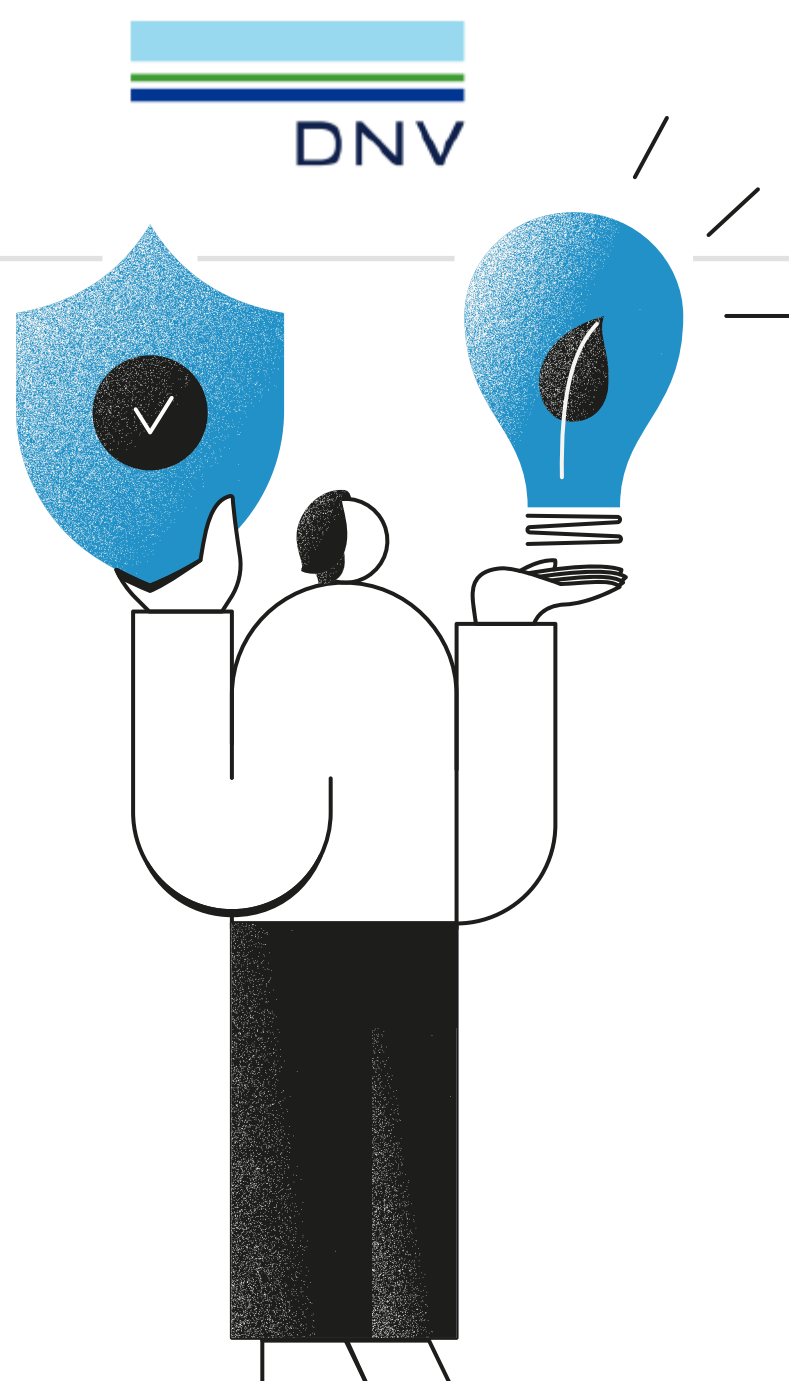
## INSTITUIÇÕES CERTIFICADORAS, AUDITORIAS E ASSESSORIAS

Para avançarmos nas boas práticas, com transparência e, conseqüentemente, credibilidade das informações compartilhadas, contamos com parceiros estratégicos, por meio de consultorias e/ou auditorias especializadas e independentes.

Dentre elas, associadas ao ano de 2025, destacam-se:



**Auditoria ISO 14001**  
ABS Quality Evaluations



**Auditoria de Responsabilidade Social**  
(Sedex) – DNV

**Auditoria de Segurança de Alimentos**  
DNV

**Auditoria contábil independente**  
Planners Auditoria Independente

**Auditoria Inventário de GEE**  
BSI Brasil Sistemas de Gestão Ltda

**Assessoria fiscal e tributária** – EY

**Assessoria ambiental**  
Brandalise & Grasselli  
Raízcon

**Assessorias Jurídicas**  
Dupont Spiller Fadanelli Advogados  
Bettamio Vivone, Pace e Lucena Advogados Associados

## CERTIFICAÇÃO ISO 14001:2015

Em 2025, passamos pelo processo de recertificação do **Sistema de Gestão Ambiental – ISO 14001:2015 na unidade de Bento Gonçalves/RS**. A norma estabelece requisitos para um Sistema de Gestão Ambiental, permitindo que as organizações gerenciem seus aspectos e impactos ambientais, protejam o meio ambiente, atendam às obrigações legais e evoluam continuamente em seu desempenho ambiental, em equilíbrio com as necessidades socioeconômicas. Adicionalmente, contamos com um programa de

auditorias internas ambientais em nossas unidades industriais – Bento Gonçalves/RS e Jarinu/SP, a fim de acompanhar a conformidade e promover a melhoria contínua dos processos.



Para o próximo ano, projetamos estender a certificação ISO 14001 para a unidade de Jarinu/SP.

## SISTEMA DE GESTÃO SALTON

Em 2025, iniciamos uma reestruturação do **Sistema de Gestão da Salton (SGS)** enquanto organização. Este projeto consiste em uma reformulação de um conjunto de processos estruturados por políticas, procedimentos, responsabilidades e controles adotados pela empresa com o objetivo de assegurar o cumprimento de requisitos legais, normativos e estratégicos, bem como promover a melhoria contínua do desempenho organizacional aliado às condutas de governança corporativa.

Nesse contexto, diversos workshops com as lideranças da companhia foram realizados ao longo do ano. Atuando como multiplicadores na consolidação do projeto, por meio de reflexões sobre seus processos, as lideranças proveram informações documentadas de forma confiável para apoiar a tomada de decisão. Além disso, com a revisão de processos prevista a cada dois anos, buscamos fortalecer nossa sustentabilidade no longo prazo.

Essa é uma prática comum e essencial, por meio da qual a Salton tem a possibilidade de identificar e gerenciar riscos e oportunidades de melhoria, estabelecer controles internos, monitorar indicadores de desempenho e tomar decisões baseadas em dados, sendo esses os principais objetivos do novo formato do Sistema de Gestão da Salton.



**SISTEMA DE GESTÃO  
SALTON**



## QUALIDADE E SEGURANÇA DE ALIMENTOS



A qualidade de nossos produtos e o bem-estar dos nossos consumidores são primordiais para a Salton. Para assegurar esse compromisso, aprimoramos nossas práticas voltadas à qualidade e segurança de alimentos ao longo dos últimos anos.

Desde 2023, passamos a realizar auditorias de terceira parte em nossas unidades produtivas, de acordo com metodologia internacionalmente reconhecida, como a *IFS Progress Food*.

O protocolo IFS visa **garantir a segurança, a qualidade e a conformidade legal de nossos produtos** ao longo da cadeia produtiva. Dessa forma, fortalecemos ainda mais nossas parcerias comerciais, principalmente com grandes redes varejistas e mercados internacionais. Essa prática demonstra o compromisso com o progresso contínuo e o desenvolvimento da empresa no que tange à qualidade e à segurança de nossos produtos.

Ao longo dos últimos três anos, foi se estabelecendo níveis de maturidade para a organização, partindo de protocolos básicos até o nível intermediário. Essa evolução na criticidade dos requisitos tem permitido o aprimoramento das práticas de **gestão nos processos industriais** voltados à qualidade dos produtos, atendendo aos mais rigorosos controles normativos e de clientes.

Nos próximos anos, pretendemos evoluir para a obtenção da *Certificação IFS Food*.

### QUALIDADE QUE EVOLUI, INTEGRA E ALCANÇA EXCELÊNCIA EM CADA DETALHE.

“ Como Gerente da Qualidade, fico muito feliz em ver a curva ascendente que vem sendo construída ao longo dos últimos anos em termos de qualidade e segurança de alimentos em nossos processos industriais. O ano de 2025 representa o ápice desta construção, superando a meta proposta para o período e **atingindo a pontuação de 99,07% em auditoria de terceira parte**, de acordo com o protocolo IFS Progress Food, nível intermediário. Nossas duas unidades industriais, em Bento Gonçalves/RS e Jarinu/SP, obtiveram a mesma pontuação, o que demonstra o alinhamento cada vez maior em um formato corporativo, com o compromisso de melhoria contínua e foco na qualidade de nossos produtos. ”

**Kelen Cristofoli**

Gerente de Qualidade



**99,07**  
PONTOS



## TECNOLOGIA DA INFORMAÇÃO: GOVERNANÇA, COMPLIANCE E SEGURANÇA DA INFORMAÇÃO

Os tópicos relacionados à tecnologia da informação estão diretamente ligados à gestão de riscos da Salton. Com os avanços da tecnologia, são necessários constantes investimentos em infraestruturas e um time preparado para mitigar os riscos envolvidos, que vão desde indisponibilidades técnicas até ciberataques.

Em 2025, a Salton avançou no calendário de melhorias na infraestrutura de TI com a **instalação de novos servidores**. A modernização da infraestrutura é um pilar essencial para a mitigação de riscos, à continuidade operacional e ao suporte à estratégia do negócio.

Em conjunto com os novos servidores, **foi realizada a migração dos firewalls corporativos**. Entre os principais benefícios estratégicos, destacam-se uma gestão centralizada, fortalecimento da governança e da segurança da informação e uma base tecnológica alinhada à estratégia do negócio.

Além disso, a companhia adota rotinas de auditoria e controles periódicos para fortalecer o ambiente de TI e garantir o cumprimento dos requisitos normativos. Essas ações incluem a validação de permissões, identificação de possíveis desvios e implementação de correções imediatas, promovendo um ambiente mais seguro e alinhado à governança corporativa.

Como resultado, é possível reduzir a exposição a riscos de acesso não autorizado e aprimorar a eficiência dos processos internos, assegurando que os sistemas críticos permaneçam protegidos e operando em conformidade com as diretrizes estabelecidas.

## 1ª SEMANA DE CIBERSEGURANÇA DA SALTON

A cibersegurança oferece desafios além da tecnologia, já que o usuário é a principal porta de entrada para ciberataques. Por isso, com ações de conscientização e treinamentos, buscamos combater essa vulnerabilidade. Em outubro de 2025, a Salton realizou a **1ª Semana de Cibersegurança**, tratando de temas estratégicos como LGPD, cibersegurança, inovação e inteligência artificial.

Com a participação de palestrantes renomados em suas áreas de atuação e parceiros de negócios da Salton, a iniciativa apresentou resultados concretos e positivos, evidenciados pelo aumento no número de relatos e na abertura de chamados relacionados a tentativas de *phishing* e fraudes. Esse comportamento demonstra maior nível de conscientização dos colaboradores e atenção ao conteúdo recebido por e-mail, reforçando a efetividade das ações de educação em segurança da informação.

A **primeira Semana de Cibersegurança da Salton** consolidou-se como uma iniciativa relevante de conscientização e educação em segurança da informação. A conscientização e o envolvimento dos colaboradores contribuem diretamente para a redução de riscos e o fortalecimento da cultura de segurança da companhia.



**Silmara Lando Baggio**  
Gerente de TI

“ A Semana de Cibersegurança foi mais do que um evento técnico – foi um momento de conscientização e de engajamento coletivo. A segurança da informação não depende apenas de sistemas e tecnologias, mas, principalmente, das pessoas que fazem parte da empresa. Cada colaborador tem um papel fundamental na proteção dos nossos dados e na preservação da confiança que conquistamos com tanto trabalho. Ver o envolvimento das equipes, as perguntas, o interesse e as trocas que surgiram durante as palestras foi extremamente gratificante. Isso mostra que estamos avançando juntos na construção de uma cultura sólida de segurança digital. Agradeço a todos que participaram, se dedicaram e entenderam que cibersegurança é responsabilidade de todos nós. ”



# 1ª SEMANA DE CIBER SEGU RANÇA DA SALTON



## INOVAÇÃO

Impulsionadora para o nosso crescimento sustentável, a Inovação segue sendo **estratégica** para alcançarmos nossos objetivos. Ela aparece lado a lado com a **tradição** e a **experiência** desde a viticultura até os processos industriais, buscando a **qualidade** e a **assertividade** em cada etapa da produção.

### ANÁLISE DE DADOS E INTELIGÊNCIA ARTIFICIAL

Desde 2021, a Salton vem ampliando os investimentos em estrutura para análise de dados, refletindo nosso comprometimento em acompanhar as tendências do mercado e investir continuamente em melhorias que sustentem o crescimento e a inovação na Salton.

Atualmente, mais de 20 departamentos utilizam ferramentas de análise de dados para o controle dos resultados operacionais e mais de 100 usuários acessam essas informações para auxiliar a tomada de decisão, diariamente.

Dentro da evolução da jornada de dados da Vinícola, existe um cronograma de avanços que abrange desde a consolidação de um centro de análise de dados até a criação de um *data lake* alinhado às melhores práticas de governança disponíveis no mercado, fomentando uma cultura voltada para dados promovendo a adesão de ferramentas de Inteligência Artificial e RPA;

**+20** **+50** **+100**

Setores  
utilizando  
ferramentas  
de análises de  
dados

Visuais  
criados

Usuários  
com acesso  
a decisões  
orientadas  
a dados



### ARTIGOS CIENTÍFICOS PUBLICADOS

A pesquisa é uma aliada estratégica da Salton, trazendo consistência à tradição e sustentando a sensibilidade e a experiência acumulada ao longo do tempo. Além disso, acreditamos que o investimento em ciência permite conhecer os processos industriais de forma mais profunda, identificar oportunidades e até mesmo antecipar demandas regulatórias e de mercado.

Em 2025, a Salton publicou dois novos estudos, conduzidos nos laboratórios da vinícola. No artigo **“Metodologia analítica para controle de metanol e acetaldeído em vinhos e espumantes”** foi validado um procedimento analítico preciso, com desempenho consistente em critérios técnicos fundamentais, como linearidade, repetibilidade, exatidão e limites de detecção das substâncias. Os resultados atenderam plenamente aos requisitos técnicos e regulatórios exigidos, reforçando a confiabilidade da metodologia desenvolvida. Este estudo possui aplicação direta na rotina de **controle de qualidade**, além de oferecer um procedimento que pode ser utilizado por laboratórios, vinícolas e instituições de fiscalização, fortalecendo o **monitoramento de conformidade**, ampliando a padronização analítica no mercado brasileiro contribuindo, assim, para a **segurança do consumidor**.

O segundo artigo publicado, **“Destilado vínico com uva Isabel e novas possibilidades para o produtor”**, direciona o olhar para o potencial produtivo e econômico da vitivinicultura brasileira, ao explorar caminhos complementares à produção tradicional. O estudo avaliou a **elaboração de um destilado vínico a partir da uva Isabel**, variedade amplamente cultivada no Brasil e historicamente associada à produção de vinhos de mesa. Os resultados indicaram bom desempenho da uva Isabel para destilação, com geração de um destilado de composição adequada e boa aceitação sensorial. Esses dados demonstram o **potencial da variedade** para aplicações além das mais conhecidas, abrindo **novas possibilidades para o setor**. Além dos aspectos técnicos, o estudo aponta oportunidades relevantes do ponto de vista econômico e produtivo. A pesquisa também reforça a valorização de variedades brasileiras e o papel da ciência na identificação de caminhos viáveis para o desenvolvimento regional.

Há alguns anos, a Salton já reúne um acervo que evidencia o **compromisso com a ciência**, através de seu **Repositório de Artigos Científicos**.

[CLIQUE AQUI PARA ACESSAR](#)

# Nossa Produção Sustentável



## O QUE BUSCAMOS ATÉ 2030

### ◆ REDUZIR 1% DO CONSUMO DE ÁGUA ATÉ 2030, CONSIDERANDO ANO BASE 2025

• De forma corporativa, em 2025, consumimos 3,12 litros de água para cada litro de produto engarrafado.



REDUÇÃO DO CONSUMO TOTAL DE ÁGUA

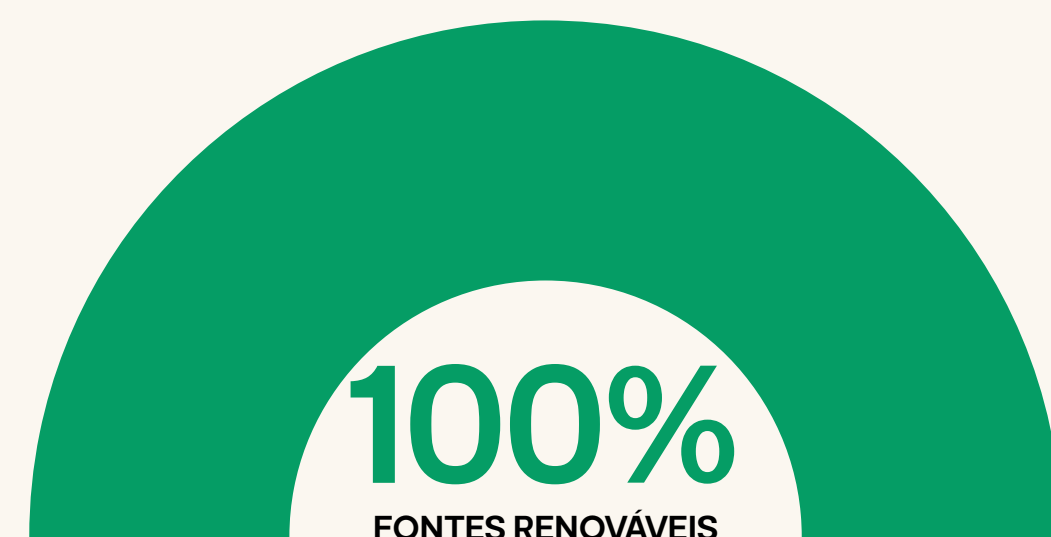
### ◆ POSSUIR MATRIZ ENERGÉTICA INDUSTRIAL 100% PROVENIENTES DE FONTES RENOVÁVEIS ATÉ 2025

• Desde 2024, **100% da energia consumida é de fontes renováveis em nossas unidades fabris.**

• Realizamos, anualmente, a rastreabilidade, via **certificado REC**, do uso de energia renovável por tipo de fonte.



I-REC STANDARD

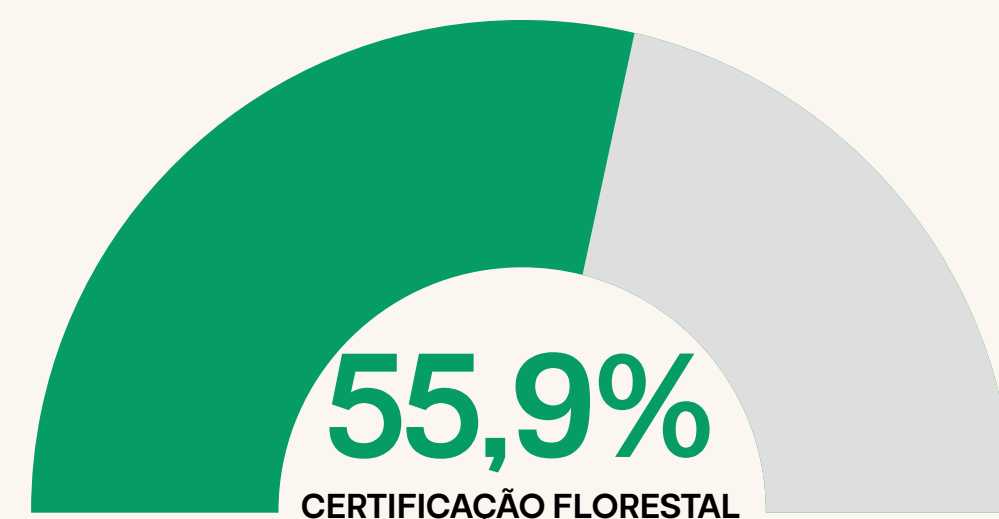


### ◆ APROVAR META DE REDUÇÃO DE EMISSÕES DE GASES DE EFEITO ESTUFA DE ACORDO COM A CIÊNCIA ATÉ 2030

- Em 2025, inventariamos nossas emissões, dos escopos 1 e 2, **pelo sexto ano consecutivo**;
- Desde 2023, realizamos **auditoria independente** dos nossos inventários, dos escopos 1 e 2;
- No exercício de 2026, **ampliaremos nosso inventário**, ano base 2025, para o escopo 3.

### ◆ AMPLIAR O PORTFÓLIO DE EMBALAGENS MAIS SUSTENTÁVEIS

- Fechamos o ano de 2025 tendo 20,87% do nosso portfólio de garrafas compradas com menor quantidade de vidro;
- Fechamos o ano tendo 55,9% das **rolhas de cortiça compradas** com certificação florestal e temos o objetivo de evoluir para 100%;



### ◆ ATERRO ZERO ATÉ 2030

De forma corporativa, em 2025, 0,56% dos nossos resíduos foram destinados para aterro sanitário.



- Para evoluir na diversificação das embalagens, contamos com projetos relacionados a embalagens mais sustentáveis. Confira nossos avanços realizados em pesquisa e desenvolvimento de embalagens na pág. 34;
- Fechamos o ano tendo 99,8% das **embalagens de caixas compradas** com certificação florestal, que atesta a origem do material e temos o objetivo de evoluir para 100%.



## VITICULTURA SUSTENTÁVEL: O BIOMA, A BIODIVERSIDADE E O NOSSO MANEJO



### CONDIÇÕES CLIMÁTICAS – SAFRA 2025

Nos últimos anos, enfrentamos condições climáticas variadas em todo o mundo e intensas nas regiões onde atuamos. Esses eventos reforçam o alerta sobre as consequências das ações humanas no planeta e evidenciam o quanto o **manejo responsável** das nossas operações se torna, a cada dia, ainda mais essencial. Felizmente 2025, apresentou, em sua maior parte, condições climáticas favoráveis, com períodos de chuvas e temperaturas que favoreceram o desenvolvimento saudável das videiras, resultando em uvas de excelente qualidade.

As unidades industriais da Salton no Rio Grande do Sul, Vinícola e Azienda Domenico, mantêm cerca de 267 hectares de áreas protegidas, incluindo Reserva Legal, Áreas de Preservação Permanente (APPs). Essas áreas são fundamentais para a preservação da biodiversidade, da qualidade, do solo e da água, do equilíbrio ecológico e climático, além de manter o equilíbrio ambiental.

## INOVAÇÃO NO CAMPO: PLANTIO AUTOMATIZADO DE MUDAS

A Salton mantém o compromisso contínuo com a inovação e a melhoria nos processos. Atualmente, **as mudas das nossas videiras passaram a ser plantadas por meio de um sistema automatizado**, na nossa unidade de Santana do Livramento/RS.

**O processo de plantio é realizado por um equipamento de tecnologia alemã, atualmente único em operação no Brasil.**

A máquina utiliza um sistema mecânico de plantio integrado a um trator agrícola equipado com tecnologia embarcada de navegação autônoma. O conjunto opera com piloto automático e GPS de alta precisão, utilizando sinal RTK, o que permite correção contínua de trajetória e garante uma margem máxima de erro de 2,5 cm entre linhas de plantio.

O direcionamento entre as linhas de plantio também é controlado pelo GPS, que ajusta e regula, automaticamente, o volante do trator. O operador do trator fica responsável apenas por acelerar e frear, enquanto todo o alinhamento e condução são realizados pelo sistema de navegação.

O equipamento possui capacidade para duas bandejas de armazenamento de mudas e conta com dois assentos para operadores, que alimentam continuamente a máquina com as mudas. Conforme o trator avança, os operadores posicionam as mudas, e a máquina executa o

plantio, cobre a muda e compacta o solo, assegurando a firmeza necessária.

O processo exige preparo prévio do solo para recepção da máquina, permitindo alinhamento preciso e uniformidade no espaçamento entre as linhas.

**A máquina planta, em um dia de trabalho, até 6.000 mudas. Essa eficiência representa uma significativa redução de esforço físico, maior segurança no campo e otimização do uso de recursos, além de assegurar maior precisão agrônômica e qualidade do plantio.**

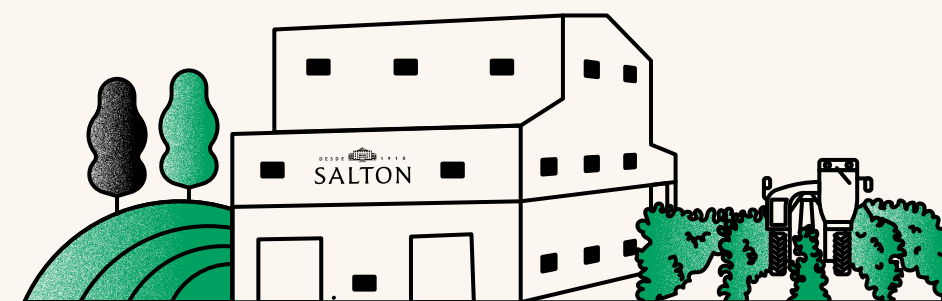


Nesse contexto, a adoção do sistema representa um avanço significativo na modernização do plantio, reduzindo desperdícios, otimizando o uso de área plantada e ampliando a sustentabilidade do processo.

## ZERO HERBICIDA

Seguimos empenhados em adotar as melhores práticas de viticultura sustentável. Desde 2021, nossa unidade em Santana do Livramento/RS, que conta com 169 hectares plantados, **utiliza plantas de cobertura em substituição ao uso de herbicidas**. Essa prática reforça nosso compromisso com a conservação do solo, a redução de impactos ambientais e a promoção de um manejo agrícola mais responsável.

**100% dos nossos vinhedos em plena produção, livres do uso de herbicida na Azienda Domenico, desde 2021.**



As plantas de cobertura, da espécie gramínea, possuem um ciclo vegetativo de inverno, desenvolvendo-se sem competir com a videira, atuando como uma barreira protetora, suprimindo o desenvolvimento de plantas daninhas.

Esse processo é livre de uso de produtos químicos, pois substitui o uso de herbicidas e traz benefícios para o solo, além de realizar sequestro de carbono, resultando em remoções de gases de efeito estufa.

## INOVAÇÃO NAS OPERAÇÕES: COMO O EMPREGO DA TECNOLOGIA REDUZ A NECESSIDADE DE APLICAÇÃO DE DEFENSIVOS.

Outra linha estratégica da empresa concentra-se na incorporação de tecnologia, pesquisa científica e inovação em nossos vinhedos. A partir do monitoramento e da análise de dados essenciais para a viticultura, como variáveis climáticas, passamos a compreender com maior exatidão as necessidades das videiras. Esse conhecimento possibilita reduzir a utilização de insumos químicos nos vinhedos, fortalecendo a adoção de práticas mais responsáveis.

Um reflexo dessa abordagem é a expressiva queda no uso de inseticidas — produto tradicionalmente aplicado para o controle de pragas. No ano de 2025, realizamos apenas 2 aplicações com o volume total de 1 litro de produto, em uma área correspondente a 1% de nossas áreas plantadas. Essa aplicação foi realizada na unidade de Bento Gonçalves/RS.

**Já em Santana do Livramento/RS, o ano de 2025 foi livre do uso de inseticida.**

Na Azienda, realizamos controle fitossanitário que é conduzido com foco em soluções biológicas. Utilizamos diferentes agentes naturais para o manejo de fungos e bactérias, além do emprego de microrganismos no solo com o objetivo de melhorar suas condições e potencializar a absorção de nutrientes pelas plantas. Essas práticas são integradas, quando necessário, ao uso pontual de defensivos químicos, assegurando elevados padrões de qualidade e de produtividade

## A CIÊNCIA ALIADA ÀS RECOMENDAÇÕES DE ADUBAÇÃO EM VIDEIRAS DA CAMPANHA GAÚCHA

Seguimos semeando e colhendo frutos no campo da pesquisa e da inovação. Em 2025 foi publicada a – **3ª Aproximação da Recomendação de Calagem e Adubação em Vinhedos na Campanha Gaúcha** – trabalho conduzido pela UFSM (Universidade Federal de Santa Maria) em parceria com a Salton.

Este projeto, com mais de uma década de duração, tem proporcionado avanços significativos nas práticas de calagem e adubação dos vinhedos da região da Campanha Gaúcha. Graças a esse trabalho, é possível aprimorar as técnicas produtivas, conciliando a conservação da biodiversidade, o manejo sustentável e o desenvolvimento responsável da viticultura, promovendo uma gestão consciente e equilibrada.

O primeiro guia foi publicado em 2021, apresentando valores de referência no solo e nas folhas, fundamentais para a definição da aplicação de nutrientes, bem como recomendações de doses para nitrogênio, fósforo e potássio. Agora, em sua terceira edição, o documento incorpora avanços significativos em relação às versões anteriores, oferecendo **recomendações mais detalhadas e direcionadas ao apoio técnico dos profissionais do setor vitivinícola**. Entre as inovações, destaca-se a inclusão do potencial das técnicas de **viticultura de precisão**, voltadas à delimitação de zonas de manejo nos vinhedos, com o objetivo de aumentar a produtividade e aprimorar a qualidade do mosto e dos vinhos. As informações consolidadas nesta edição contribuem para o aperfeiçoamento das práticas de calagem e adubação,

promovendo maior eficiência e sustentabilidade nos vinhedos da região. O resultado do trabalho foi compartilhado com todos os nossos produtores parceiros da região no evento 2ª Vitrine tecnológica na viticultura (saiba mais na pág. 41) possibilitando, assim, um conhecimento compartilhado para nossos parceiros de negócio e a comunidade em geral.

CLIQUE AQUI PARA ACESSAR



## NOSSA PARCERIA COM PRODUTORES

Trabalhamos continuamente para fortalecer nossa parceria com os produtores rurais, que são essenciais para nossas operações e respondem por **96% da uva utilizada pela Salton**. Entendemos que investir no crescimento e na evolução desses parceiros é fundamental para consolidar e ampliar ainda mais essa relação.

Para isso, disponibilizamos o suporte do nosso time técnico a todos os produtores, com o objetivo de promover práticas sustentáveis que conciliem a eficiência produtiva com a conservação ambiental.

Esse apoio ocorre de maneira abrangente, incluindo: visitas presenciais realizadas regularmente, comunicação direta com a equipe técnica, acesso a materiais como o manual de viticultura, caderno de campo e outras informações relevantes para o trabalho no dia a dia.

Nosso acompanhamento é constante e pode acontecer tanto no campo quanto por meio de orientações remotas, ações de capacitação e conscientização. Confira mais sobre os eventos e capacitações dos nossos produtores na pág. 44.

### O PROGRAMA TERROIR SALTON

Contamos também com o **Programa Terroir**, que busca integrar ainda mais o produtor com o manejo sustentável do vinhedo. Os nossos produtores parceiros são convidados a fazer parte desse projeto e, aos que ingressam nessa jornada,

recebem o acompanhamento personalizado da nossa equipe técnica.

**Em 2025, chegamos a 10 anos de atuação do Programa Terroir.** O que começou com o propósito de incentivar nossos produtores parceiros a adotarem as melhores práticas de viticultura, hoje evoluiu para um programa estruturado e completo, que abrange não apenas aspectos produtivos, mas também práticas socioambientais, impulsionando a excelência em todas as etapas do processo.

A atualização do programa foi desenvolvida ao longo dos últimos anos, com base na nossa experiência, necessidades do momento e conhecimento adquirido pelo projeto piloto realizado em parceria com a **ABNT** de “*metodologia de conscientização e avaliação da gestão técnica, ambiental e social dos viticultores parceiros*”.

Essa caminhada é fundamental para apoiar o desenvolvimento contínuo de nossos produtores parceiros, permitindo que alcancem excelentes resultados e colham frutos de maior qualidade. Com isso, seguimos avançando juntos, entregando um produto cada vez melhor e sustentado por práticas cada vez mais responsáveis e sustentáveis.

Atualmente, cerca de **50% da nossa uva é recebida por produtores participantes do programa**, sendo eles divididos nas categorias Platinum, Ouro e Prata, conforme a pontuação de cada produtor.

## GESTÃO HÍDRICA



Diante da crescente pressão sobre os recursos hídricos, torna-se essencial adotar uma gestão da água mais consciente, resiliente e adequada às novas realidades ambientais.

A Salton monitora diariamente o consumo de água nas operações, por meio de medidores distribuídos em nossas unidades. Essa atividade é realizada ao longo de todo o ano e intensificada durante o período de safra, devido ao aumento da demanda do recurso hídrico.



Contamos com o uso de água subterrânea, de superfície e de terceiros, que abastecem nossas unidades produtivas.

Na unidade de Santana do Livramento/RS, na Azienda Domenico, a Salton possui um sistema de irrigação sustentável, no qual são utilizadas barragens para captar água da chuva, empregando um sistema de

gotejamento que aplica pequenas quantidades de água diretamente nas plantas, fornecendo apenas o necessário para o desenvolvimento ideal dos vinhedos.

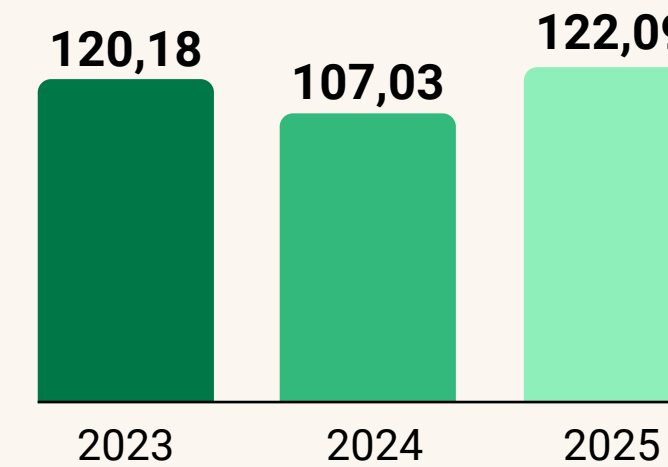
Outra frente de atuação está relacionada à conscientização dos nossos colaboradores, com orientações e práticas diárias, visando reduzir continuamente o consumo nas operações, garantindo assim o uso racional e consciente.

Em 2025, tivemos um aumento de 14% de consumo de água em relação ao ano anterior. Esse aumento ocorreu devido ao aumento da produção e maiores necessidades de pulverizações nos nossos vinhedos.

VOLUME TOTAL DE ÁGUA (ML*) CONSUMIDA E TRATADA POR UNIDADE DE NEGÓCIO (Vinícola Salton S.A.)		
UNIDADES	TOTAL DE ÁGUA CONSUMIDA	TOTAL DE ÁGUA TRATADA (EFLUENTES)
Vinícola Salton	62,59	36,34
Complexo Presidente	28,92	3,59
Azienda Domenico <sup>1</sup>	30,58	3,84
<b>CONSUMO TOTAL</b>	<b>122,09</b>	<b>43,77</b>

<sup>1</sup> Nesse valor não é contabilizado o consumo de água para irrigação de vinhedos. Esse consumo provém de barragens localizadas na propriedade e que captam água da chuva.  
\* ML = Milhões de litros.

### VOLUME TOTAL DE ÁGUA CONSUMIDA NOS ÚLTIMOS TRÊS ANOS (ML\*)



\* ML = Milhões de litros



Sistema de irrigação da Azienda Domenico em Santana do Livramento

INDICADORES UNIDADES FABRIS: VOLUME DE ÁGUA CONSUMIDA POR PRODUTO ENGARRAFADO E EFLUENTE GERADO POR PRODUTO ENGARRAFADO				
UNIDADES	Vinícola Salton 2024	Vinícola Salton 2025	Complexo Presidente 2024	Complexo Presidente 2025
ÁGUA CONSUMIDA / PRODUTO ENGARRAFADO (L)	2,90	3,15	1,57	1,56
EFLUENTE GERADO / PRODUTO ENGARRAFADO (L)	1,77	1,79	0,21	0,19

A cada **1 litro** de produto engarrafado, na Vinícola, em 2025, foram consumidos **3,15 litros** de água e gerados **1,79 litros** de efluente.

A cada **1 litro** de produto engarrafado, na unidade Complexo Presidente, em 2025, foram consumidos **1,56 litros** de água e gerados **0,19 litros** de efluente.

## IRRIGAÇÃO RESPONSÁVEL EM 100% DOS VINHEDOS PLANTADOS

Na Azienda Domenico, localizada em Santana do Livramento/RS, contamos com um sistema de irrigação sustentável em nossos vinhedos. Possuímos barragens que captam água da chuva, nas quais, por meio do sistema de gotejamento, a aplicação de água é realizada, de maneira precisa, junto à planta e na quantidade necessária, evitando desperdícios.

Em 2024, tivemos mais um avanço, com a incorporação de tecnologia ao sistema, **com uma automatização inteligente, que oferece uma abordagem baseada em dados.** Na prática, o sistema controla, em tempo real, o volume de água distribuído e conta com sensores que monitoram a umidade do solo.

A automação também permite programar a irrigação nos melhores turnos, priorizando horários com menor taxa de evaporação e períodos de menor demanda de energia, o que reduz o consumo de eletricidade e evita perdas no processo. Assim, aplicamos a água no momento ideal, consumimos menos energia e mantemos a eficiência hídrica e operacional em níveis superiores.

Em 2025, ampliamos as áreas que possuem essa tecnologia, e atualmente, contamos com **16% dos nossos vinhedos** com a irrigação automatizada.

## GESTÃO DE EFLUENTES

Todo o efluente gerado em nossas unidades industriais é monitorado e acompanhado, garantindo o controle de sua geração bem como o cumprimento das exigências legais aplicáveis.

Para as unidades da região sul, contamos com estações de tratamento de efluentes próprias. Já para a unidade de Jarinu/SP, contamos com a rede municipal para o tratamento desses efluentes.

Além disso, em nossa unidade de Santana do Livramento/RS, o efluente pós-tratamento é destinado para a fertirrigação, sendo irrigado em áreas nativas da empresa. Em 2025, contabilizamos 3.840 m<sup>3</sup> de efluente irrigado no sistema.

## GESTÃO ENERGÉTICA: 100% RENOVÁVEL EM NOSSAS UNIDADES



Desde 2024, todas as nossas unidades industriais são abastecidas exclusivamente por **energia proveniente de fontes renováveis**, reforçando nosso compromisso com a redução das emissões de gases de efeito estufa e com a mitigação dos impactos ambientais.

Para garantir a **transparência e a rastreabilidade** do consumo energético em nossas operações, adotamos o **Certificado de Energia Renovável (I-REC)**.

Esse certificado é reconhecido internacionalmente e assegura que toda a energia elétrica adquirida é proveniente de fontes renováveis, alinhando nossas práticas com a sustentabilidade.



Certificado de Energia Renovável (I-REC).

Essa iniciativa contribui diretamente para os seguintes objetivos:

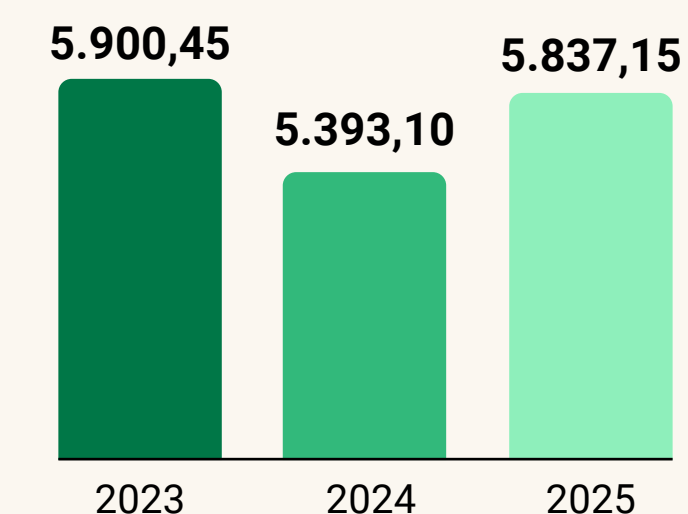
- **Redução da pegada de carbono** em nossas operações.
- **Promoção da economia de baixo carbono**, incentivando o uso de fontes limpas.
- **Boas práticas globais** relacionadas à gestão energética sustentável.

Com essa iniciativa, reafirmamos nosso compromisso com a transição energética e com a construção de um futuro mais sustentável para nossos negócios, colaboradores e sociedade.

## VOLUME TOTAL DE ENERGIA CONSUMIDA POR UNIDADE DE NEGÓCIO (Vinícola Salton S.A.) (MWh)

UNIDADE	ENERGIA FONTE RENOVÁVEL
Vinícola Salton	5.342,85
Complexo Presidente	255,42
Azienda Domenico	238,88
<b>CONSUMO TOTAL</b>	<b>5.837,15</b>

## ENERGIA ELÉTRICA CONSUMIDA (MWH)



Nota: o ano de 2024 sofreu um pequeno ajuste no resultado final após auditoria interna de consumo de energia.

O consumo menor de energia identificado em 2024 deve-se à redução de produção no período.

## AGENDA CLIMÁTICA



Somos conscientes da urgência da crise climática e entendemos que a adoção de práticas sustentáveis não é apenas uma responsabilidade ambiental, mas também um compromisso essencial com as gerações futuras.

O tema das mudanças climáticas, além de fazer parte do planejamento estratégico, está mapeado como um risco corporativo da companhia.

A Salton monitora suas emissões de Gases de Efeito Estufa (GEE) por meio de inventários anuais de emissões, baseados nos padrões do **GHG Protocol** e da **ABNT NBR ISO 14064-1**

Mensuramos as nossas emissões desde o ano base de 2020 para os escopos 1 e 2. Nosso primeiro inventário resultou em uma pesquisa inédita para a viticultura brasileira, já que não havia inventários no setor até então. Além disso, realizamos a nossa **Avaliação de Ciclo de Vida (ACV)** da produção de vinhos, incluindo o processo de vinificação.

A partir do ano base 2023, passamos a contar com auditorias independentes em nossos inventários utilizando o nível de garantia razoável. Com isso, buscamos maior garantia e transparência dos nossos resultados.

A ampliação do inventário para o escopo 3 – emissões indiretas *upstream* e *downstream* - estava prevista para 2025 (ano base 2024) e foi ajustada para 2026 (ano base

2025). Esse alinhamento estratégico foi realizado priorizando a consistência e maior precisão na mensuração das emissões junto ao projeto.

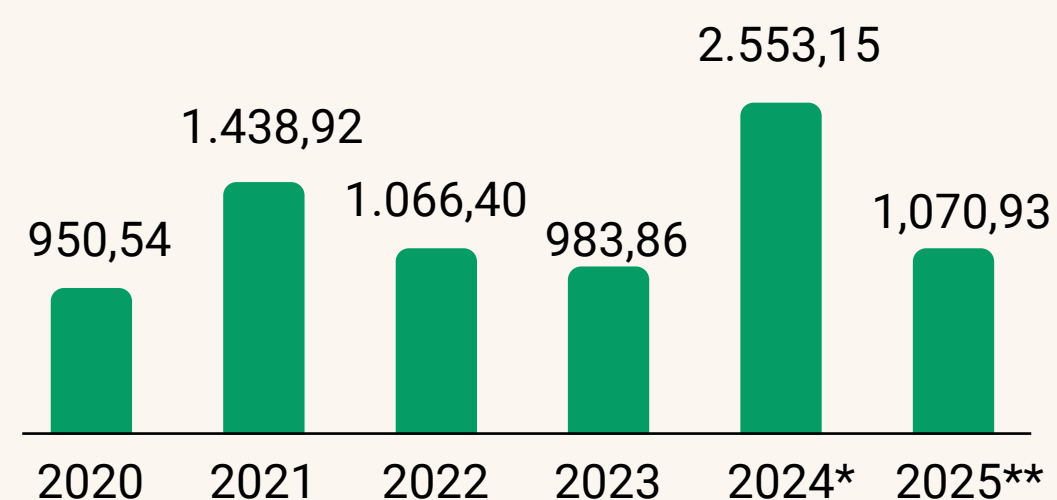
Para os próximos anos, temos como objetivo aprovar uma meta de redução de emissões de gases de efeito estufa de acordo com a ciência até 2030.



### EMISSÕES DE GASES DE EFEITO ESTUFA

As emissões de Gases de Efeito Estufa (GEE) correspondem à liberação, para a atmosfera, de substâncias gasosas que contribuem para o efeito estufa e para o aquecimento global.

#### EMISSÕES DE GASES DE EFEITO ESTUFA ESCOPOS 1 E 2



\* Após auditoria por terceira parte, os dados foram revisados e atualizados, podendo diferir das versões anteriores.

\*\* Estamos em processo de auditoria por terceira parte do inventário ano base 2025.

De maneira geral, observa-se uma relativa estabilidade nas emissões de Gases de Efeito Estufa (GEE) dos Escopos 1 e 2. O aumento nas emissões em 2024 está relacionado à expansão de novos vinhedos, em nossa unidade de Santana do Livramento/RS, gerando emissões na categoria “Mudança no Uso do Solo”. Houve ampliação também em 2025, porém em uma área menor.

Na categoria “emissões fugitivas”, houve um aumento nas emissões de 20 tCO<sub>2</sub>e devido à necessidade de aquisições e descartes de gases refrigerantes em nossas unidades.



EMISSÕES DE GASES DE EFEITO ESTUFA (GEE) 2025	VINÍCOLA SALTON (tCO <sub>2</sub> e)	COMPLEXO PRESIDENTE (tCO <sub>2</sub> e)	AZIENDA DOMENICO (tCO <sub>2</sub> e)	EMISSÕES TOTAIS (tCO <sub>2</sub> e) (%)
<b>ESCOPO 1</b>	306,287	56,723	457,154	820,164
<b>ESCOPO 2 (Localização)</b>	230,751	11,895	8,118	250,764
<b>ESCOPO 2 (Escolha de Compra)</b>	0	0	0	0
<b>EMISSÕES TOTAIS</b>	<b>537,038</b>	<b>68,618</b>	<b>465,272</b>	<b>1.070,928</b>

Escopo 1: Emissões diretas - Provenientes das operações da empresa.

Escopo 2: Emissões indiretas - Provenientes da energia elétrica adquirida e utilizada pela própria empresa

As emissões de escopo 2 – eletricidade – são contabilizadas por meio de duas abordagens.

**Localização:** Cálculo das emissões considerando a média da rede elétrica onde a empresa está conectada.

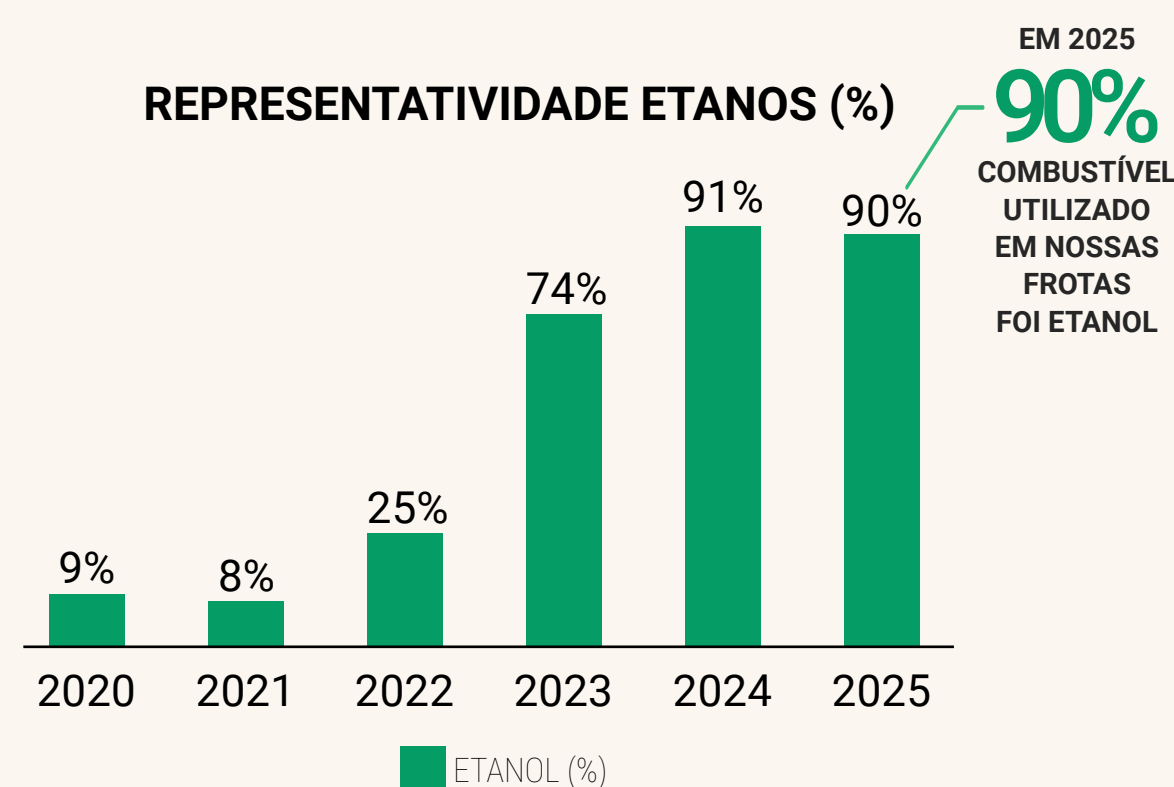
**Escolha de compra:** Cálculo com base na energia contratada pela empresa.

Considerando a **abordagem de escolha de compra, a Salton possui “zero” emissões**, visto que contamos com 100% de uso de energia renovável, assegurado via certificado I-REC.

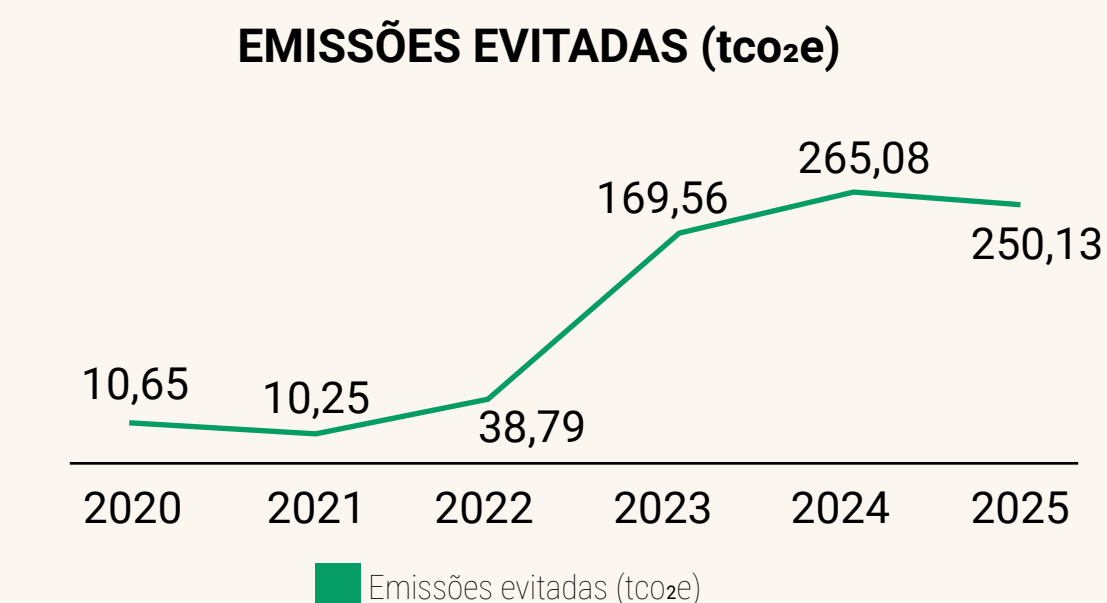
## MIGRAÇÃO NA FROTA DE VEÍCULOS

Desde 2022, a Salton vem reduzindo suas emissões de CO<sub>2</sub> na categoria de combustão móvel por meio da migração do combustível utilizado em nossa frota de veículos automotivos.

Esse projeto, iniciado de forma gradual, hoje já apresenta resultados muito positivos nas nossas reduções de emissões de gases de efeito estufa.



Com essa ação, até o momento, evitamos a emissão de 744,46 toneladas de CO<sub>2</sub>e para a atmosfera.



O cálculo de emissões evitadas foi realizado considerando caso o combustível utilizado fosse gasolina

## EMISSÕES BIOGÊNICAS

Emissões biogênicas são atividades antrópicas que liberam CO<sub>2</sub> a partir da transformação de estoques biológicos de carbono. Esses estoques são formados por organismos que retiram o carbono da atmosfera por meio da fotossíntese. Por esse motivo, essas emissões não contribuem para o aumento líquido da concentração de gases de efeito estufa, pois o carbono liberado já integrava o ciclo natural.

Ano	Emissões diretas biogênicas tCO <sub>2</sub> e
2023	5.926,99
2024*	3.725,12
2025**	4.544,31

\* Após auditoria por terceira parte, os dados foram revisados e atualizados, podendo diferir das versões anteriores.

\*\* Estamos em processo de auditoria por terceira parte do inventário ano base 2025.

## REMOÇÕES DE CO<sub>2</sub>

Remoções de CO<sub>2</sub> referem-se às atividades que capturam dióxido de carbono da atmosfera e o transferem para estoques biológicos, geológicos ou tecnológicos. Esses processos reduzem a concentração de gases de efeito estufa no ar ao retirar carbono atmosférico e armazená-lo de forma temporária ou permanente, contribuindo de forma efetiva para a mitigação das mudanças climáticas.

Em 2024, passamos por uma revisão de nossa

metodologia de cálculo das remoções, com isso, passamos a utilizar a nota metodológica do sistema de Estimativa de Emissão de Gases de Efeito Estufa (SEEG-11 – v.2) (SEEG, 2024), o qual foi adaptado dos coeficientes da 4ª Comunicação Nacional do Brasil à Convenção do Clima das Nações Unidas, adequando, assim, os valores do IGEE aos usualmente adotados no Brasil.

Com essa atualização, identificamos que nossas áreas removem um volume maior de GEE, contribuindo ainda mais para a redução das emissões dos Gases do Efeito Estufa.

Ano	Total de remoção de GEE
2023	19.343,36
2024*	95.050,16
2025**	94.779,29

\* Após auditoria por terceira parte, os dados foram revisados e atualizados, podendo diferir das versões anteriores.

\*\* Estamos em processo de auditoria por terceira parte do inventário ano base 2025.

## GESTÃO DE RESÍDUOS E EMBALAGENS



A gestão de resíduos industriais é um processo essencial para reduzir os impactos ambientais gerados em nossas operações. A Salton possui

práticas diárias de identificação e classificação dos resíduos gerados, seguindo os padrões legais e as boas práticas. Trabalhamos com fornecedores regionais que realizam o devido tratamento e a destinação adequada dos resíduos gerados.

**A Salton recupera 99% dos resíduos industriais, mediante práticas de reciclagem, disposição em solo ou compostagem.** Apenas 1% dos resíduos foram destinados para coprocessamento e aterros sanitários.

**Nossa meta é atingir ATERRO ZERO ATÉ 2030.**

Dos resíduos gerados em nossas unidades, mais de 57% é proveniente da uva. No entanto, devido à eficiente capacidade de gerenciamento de resíduos sólidos da empresa, todo esse material é integralmente reaproveitado.

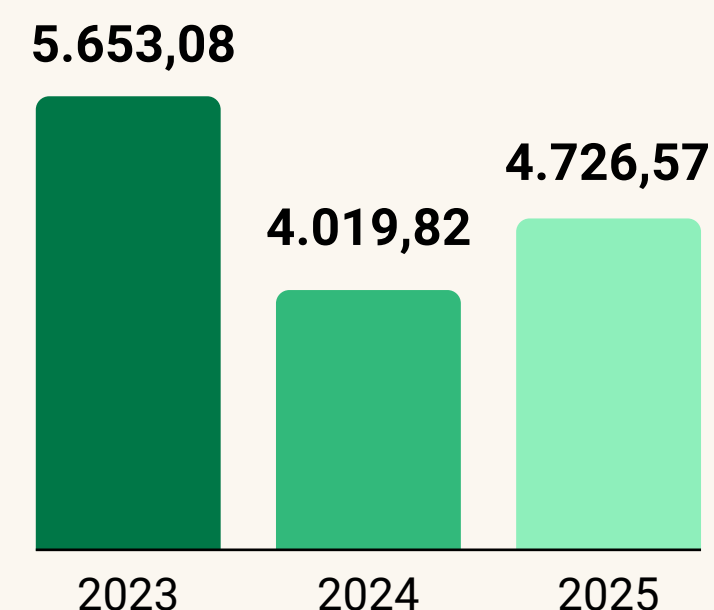
Em Bento Gonçalves/RS, os resíduos são encaminhados a uma empresa parceira responsável pelo processo de compostagem, que resulta na produção de um composto orgânico. Esse produto final é comercializado e utilizado para o enriquecimento do solo.

Já em Santana do Livramento/RS, os resíduos gerados a partir da uva são incorporados ao solo, promovendo um ciclo produtivo sustentável. Esse resíduo é rico em matéria orgânica e minerais que contribuem para um aumento da fertilidade do solo, o que torna esta ação altamente benéfica para a sustentabilidade do solo.

A geração de resíduos em 2025 acompanhou o crescente volume de uva recebida e litros produzidos no período.

A Salton reforça o compromisso com a sustentabilidade e assegura a adoção de práticas cada vez mais responsáveis em sua gestão ambiental.

### TOTAL DE RESÍDUOS SÓLIDOS DESTINADOS (t)



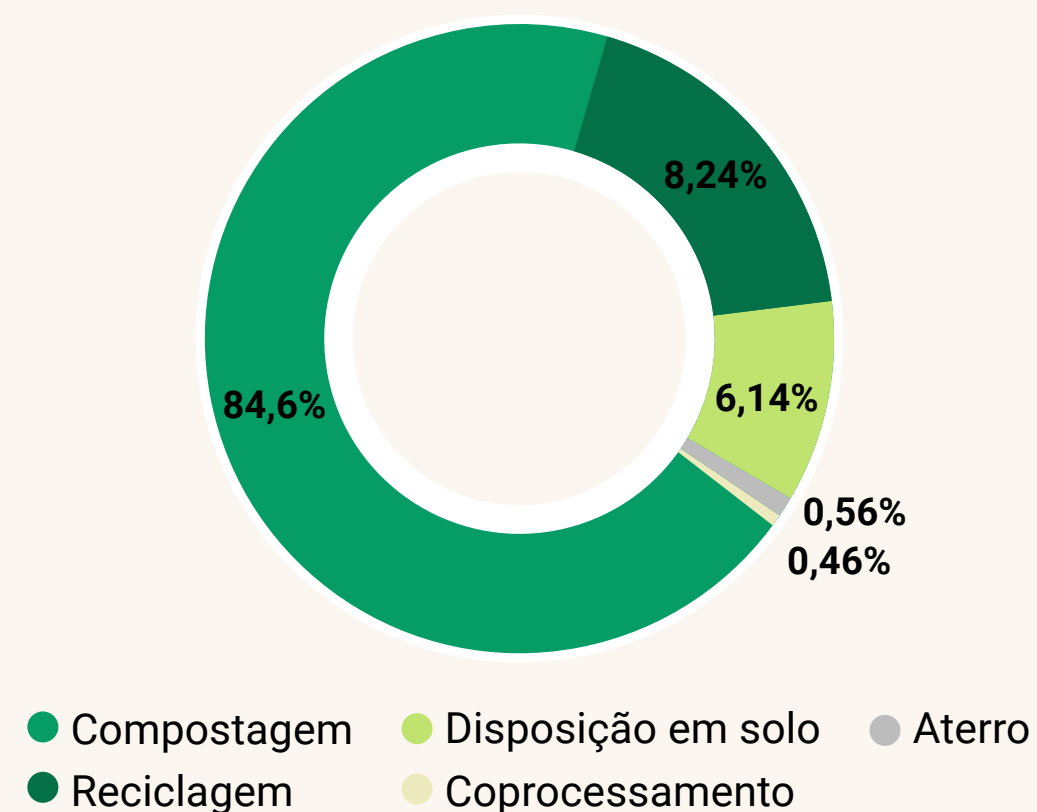
O menor volume de resíduos gerados em 2024 deve-se ao volume de uva abaixo da média dos últimos anos.

Mesmo assim, o ano de 2025 apresentou, de maneira geral, um melhor desempenho em relação aos anos anteriores, pois na maioria das categorias houve redução na geração de resíduos, com exceção do resíduo de uva, também devido ao volume da safra.

**O resíduo de vidro teve uma redução de 59% em relação ao ano anterior, seguido do resíduo de madeira, com redução de 35%, plástico, com 20%, e papel, com 11%.**

RESÍDUOS GERADOS E ENCAMINHADOS À DISPOSIÇÃO FINAL	QUANTIDADE (t)
Resíduo de uva (bagaço, engaço etc.)	2.688,90
Lodo de tratamento de efluentes	1.596,60
Vidro	83,05
Madeira	131,93
Papel/Papelão	95,01
Plástico	64,34
Outros não perigosos	52,06
Metal	11,01
Outros perigosos	3,68

### REPRESENTATIVIDADE DOS RESÍDUOS POR DESTINO



Buscamos, de forma contínua, reduzir a geração de resíduos em nossas operações, adotando práticas que promovam eficiência e menor impacto ambiental. Além disso, priorizamos o encaminhamento para destinos ambientalmente mais sustentáveis, garantindo o melhor aproveitamento dos materiais e contribuindo para uma gestão responsável dos recursos.

### MENOS PAPEL

Em 2024, iniciamos um projeto voltado à redução do número de impressões na unidade de Bento Gonçalves RS. A partir de uma análise detalhada dos processos internos, foi possível identificar oportunidades de melhoria, o que resultou na automatização de diversas atividades, eliminando etapas manuais e reduzindo a necessidade de documentos físicos e aumentando a segurança da informação. Como consequência, em 2025, **registrou-se uma redução expressiva de 34% no total de impressões** em relação ao ano anterior.

### REAPROVEITAMENTO DE PALETES DE MADEIRA

Nossos produtos são armazenados em paletes, que desempenham um papel essencial no manuseio, na organização e no transporte eficiente das cargas até o destino final.

A partir de 2025, os paletes danificados, que anteriormente eram destinados à reciclagem como resíduo, passaram a ser reformados e reaproveitados, retornando ao processo como paletes em ótimas condições de uso.

Essa iniciativa possibilitou **a redução da destinação de aproximadamente 60 toneladas** de resíduos por ano,

além de fortalecer as práticas de economia circular.

### APOIO À MOBILIZAÇÃO COMUNITÁRIA PARA O DESCARTE DE VIDRO

A Salton apoia iniciativas sustentáveis promovidas por nossos parceiros. Um exemplo é o programa Vidro Vira Vidro, criado pela Verallia, nossa fornecedora de garrafas, que tem como objetivo ampliar a reciclagem do vidro, por meio do incentivo ao descarte adequado e, consequentemente, ao aumento do uso deste material na fabricação de novas embalagens.

Entre as ações do programa, destaca-se a instalação dos PEVs (Pontos de Entrega Voluntária), coletores exclusivos de vidro. Em 2025, foram instalados 10 novos pontos na cidade de Bento Gonçalves/RS, onde está localizada nossa unidade da Vinícola Salton.

Nossas divulgações para incentivo ao programa alcançaram mais de 74 mil pessoas, contribuindo para ampliar o alcance e engajamento junto à comunidade, fortalecendo a conscientização ambiental e a importância do descarte adequado dos resíduos.



## LOGÍSTICA REVERSA

Agora nossos produtos carregam o **selo eureciclo**.  
Uma iniciativa nacional **eureciclo**<sup>®</sup>

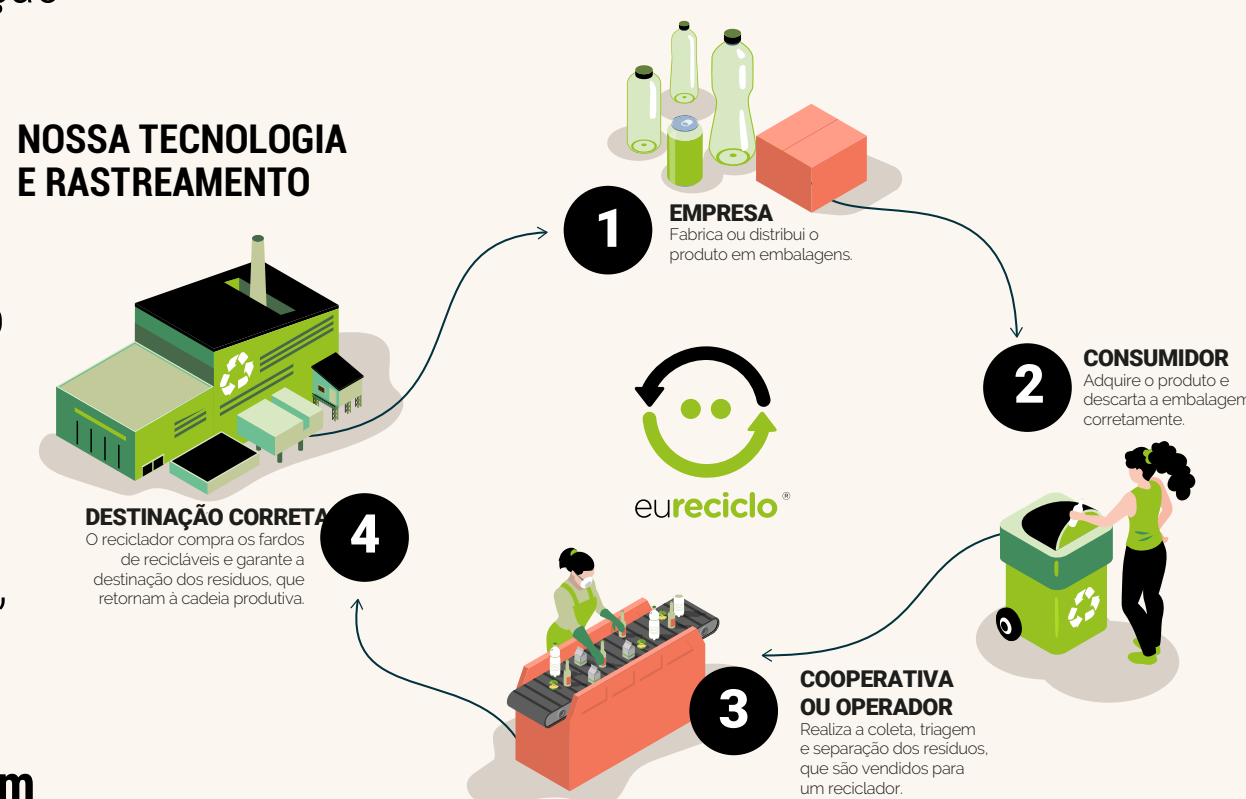
que reforça nosso compromisso com a compensação ambiental das embalagens e com a gestão responsável de resíduos. Esse selo comprova a compensação ambiental de nossas embalagens pós-consumo, em conformidade com a **Política Nacional de Resíduos Sólidos**, fortalecendo nosso papel na promoção da economia circular.

Por meio dessa parceria, garantimos que uma quantidade equivalente, em peso e tipo de material, às embalagens colocadas no mercado, seja destinada corretamente à reciclagem. A compensação ocorre via **certificados de reciclagem rastreáveis**, assegurando transparência, segurança e atendimento aos requisitos legais de logística reversa.

**Em 2025, recuperamos cerca de 7.700 toneladas de embalagens.**

A Eureciclo é a maior operadora de logística reversa de embalagens do Brasil e, desde 2016, já viabilizou a destinação adequada de **mais de 1,7 milhão de toneladas de resíduos pós-consumo**, evitando a emissão de mais de **800 mil toneladas de CO<sub>2</sub>** e gerando impacto positivo para **mais de 16 mil famílias** ligadas à cadeia da reciclagem, com incremento significativo de renda para cooperativas, operadores e catadores individuais. Além disso, conta com programas socioambientais que valorizam ainda mais as cooperativas e catadores.

A adoção do selo eureciclo reforça nosso compromisso com práticas sustentáveis, transparência e responsabilidade socioambiental, alinhadas às expectativas de consumidores, clientes e demais partes interessadas.



Fonte: Relatório Anual de Desempenho 2024 da Eureciclo



Selo Eureciclo presente no contrarrótulo do vinho Salton Paradoxo Chardonnay.

## EMBALAGENS SUSTENTÁVEIS

Reafirmamos nosso compromisso com a constante evolução no uso de embalagens mais sustentáveis. Desenvolvemos iniciativas internas e em conjunto com nossos fornecedores parceiros, buscando sempre o melhor equilíbrio entre aspectos econômicos e ambientais para torná-las cada vez mais responsáveis e eficientes.

Atualmente, contamos com diversas linhas de nosso portfólio com embalagens mais sustentáveis, em virtude de projetos realizados em anos anteriores.

### DESTAQUES 2025

**MENOS PLÁSTICO** – Todo o nosso estoque de produtos acabados e nossas cargas são protegidas com filme plástico para garantir estabilidade e segurança durante o transporte e armazenamento.

Na nossa unidade em Bento Gonçalves/RS, adquirimos uma máquina envolvedora com tecnologia inovadora, capaz de reduzir de forma significativa o consumo de plástico sem comprometer a qualidade, estabilidade ou segurança dos produtos.

Com essa solução, aumentamos a eficiência produtiva e, somente no segundo semestre de 2025, **já deixamos de utilizar 6.407 kg de plástico** em nossas operações.

**ESPUMANTE LINHA OURO** – Reestruturamos o tamanho das divisórias que compõem as caixas dos espumantes da nossa linha Ouro. Graças a essa alteração, reduzimos em 19% o volume de papelão em cada caixa adquirida. Em 2025, foram **720 kg de papelão a menos em nossas embalagens**.

**VINHOS CHALISE** – Alteramos a estrutura das caixas dos nossos vinhos da linha Chalise, com a retirada de divisórias das caixas de papelão. Com essa mudança, tivemos **a redução de 20.900kg de papelão em 2025**.

**LINHA CLASSIC** – Remodelamos a linha de produtos Classic, com alterações na tampa e na garrafa. Essa otimização permitiu uma redução de 78% no volume dessas embalagens, resultando em uma redução total de 94.380kg de materiais utilizados em 2025.

**LINHA INTENSO** – Na linha de vinhos Intenso, realizamos a migração para uma nova garrafa de menor o que resultou em uma redução de 35% no volume da embalagem em comparação ao modelo anterior. Com essa mudança, em 2025, **deixamos de utilizar 68.370 kg de vidro em nossas garrafas**.

**ESPUMANTES FINOS** – Migramos o modelo da garrafa utilizada na nossa linha de espumantes finos, adotando uma opção produzida no mesmo estado onde está localizada nossa fábrica. Essa mudança resultou em uma redução significativa das emissões de CO<sub>2</sub> no transporte, uma vez que a nova rota logística diminui a distância percorrida em mais de 1.000 km por viagem. Como consequência direta dessa otimização, registramos, em 2025, uma redução aproximada de 280 tCO<sub>2</sub>e.

**Em 2025, deixamos de gerar mais de 190.000kg de materiais graças à remodelação e otimização da composição de nossas embalagens. Esses ganhos perdurarão para os próximos anos, assim como a busca constante por embalagens cada vez mais sustentáveis.**



### GARRAFAS ALIVIADAS

Todas as garrafas de vidro que a Salton utiliza em seus produtos são compostas por **mais de 50% de material reciclado** em sua produção. Processo que economiza matérias-primas e reduz o consumo de energia, além de evitar emissões de CO<sub>2</sub>.



Ademais, trabalhamos com **garrafas aliviadas**, essas que já são parte integrante da nossa estratégia de sustentabilidade. Com uma composição que utiliza menor quantidade de vidro, essas embalagens contribuem diretamente para a redução das emissões de CO<sub>2</sub> no processo de fabricação, reforçando nosso compromisso com a mitigação dos impactos ambientais e com uma produção mais responsável.

Em 2025, utilizamos 20,87% de garrafas aliviadas em nossos produtos. Para 2026, estamos desenvolvendo projetos para ampliar essa iniciativa em outras linhas de produtos.

Para 2026, seguiremos avançando na busca por embalagens mais sustentáveis, reduzindo cada vez mais os impactos gerados nas nossas operações.

### PESQUISA COM PARTES INTERESSADAS

A Salton realiza, anualmente, **pesquisa com suas partes interessadas** para identificar expectativas, percepções e demandas relacionadas às questões de sustentabilidade ambiental, social e de governança de suas operações.

Esse processo permite compreender os impactos gerados ao longo da cadeia de valor, fortalecer o diálogo com diferentes públicos e orientar a tomada de decisões alinhadas aos princípios de responsabilidade social e ambiental.

**Em 2025, a pesquisa obteve resultado de 92,9% de imagem positiva.** Considera-se como percepção positiva o somatório das respostas classificadas como “concordo fortemente” e “concordo”.

As categorias que mais se destacaram positivamente foram: “Recursos naturais: água e energia”; “Certificação ISO 14001:2015” e “Gestão de Resíduos”, com as notas de 99%, 97% e 97%, respectivamente.

Já as categorias com menores resultados foram: “Campanhas consumo consciente” e “Confidencialidade e segurança do Canal de Ética”, com resultados de 84% e 81%, respectivamente. Esses temas serão priorizados nas ações de 2026.

Outro grande objetivo da pesquisa realizada é identificar os principais temas materiais para o público, auxiliando no entendimento de quais assuntos são prioritários para a atuação e comunicação da Salton.

As contribuições coletadas servem como base para aprimorar práticas, desenvolver iniciativas mais relevantes e garantir que a estratégia de sustentabilidade esteja em sintonia com as necessidades da sociedade e do meio ambiente.

### CAPACITAÇÕES INTERNAS

Em 2025, seguimos fortalecendo o nosso compromisso com a sustentabilidade por meio de realização de treinamentos ambientais voltados a nossos colaboradores.

Os treinamentos abordaram diferentes temáticas, todas orientadas para a preservação do meio ambiente. Esses treinamentos tiveram como propósito **sensibilizar, capacitar e engajar** cada colaborador, promovendo uma cultura ambiental que alcança todos os níveis da organização.

Com um total de 13 horas de treinamento, abordamos assuntos relacionados a aspectos e impactos ambientais, gerenciamento de resíduos sólidos, uso consciente da água e a relação da Salton com o meio ambiente.



# Nossos Relacionamentos Prósperos



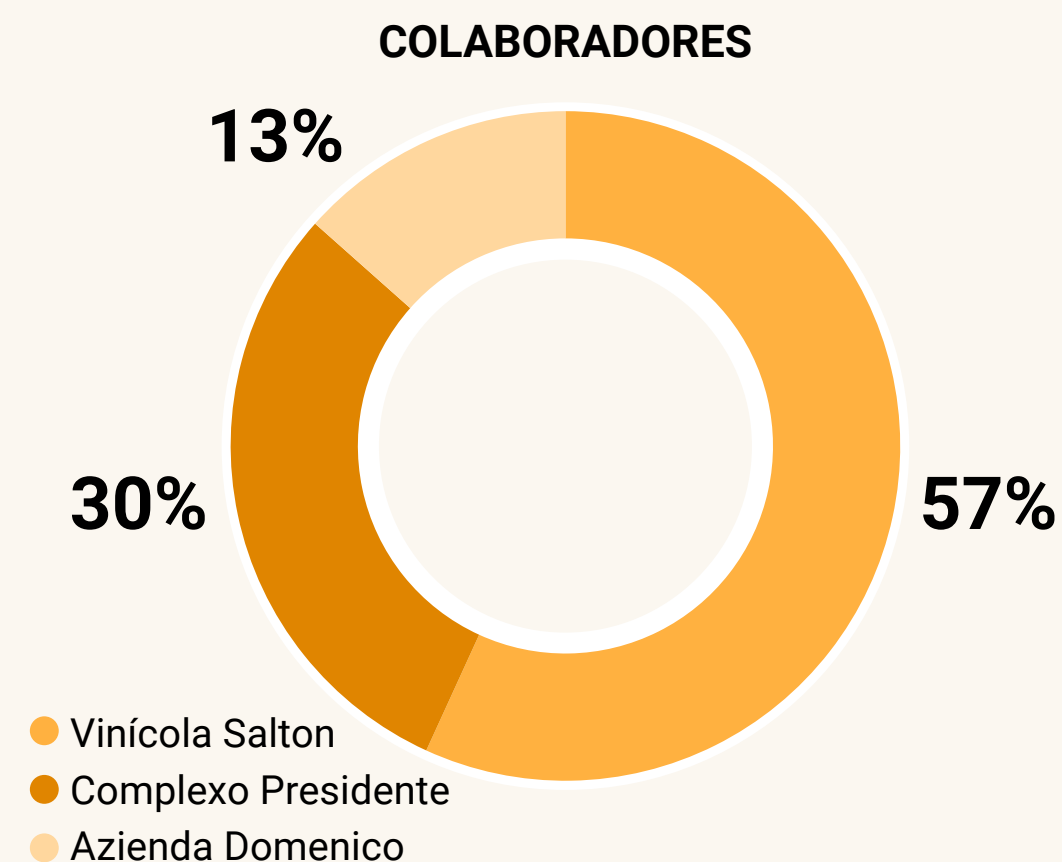
## O QUE BUSCAMOS ATÉ 2030

Nosso compromisso é ser cada vez mais proativos nas relações e no desenvolvimento de nossas equipes e de nossas comunidades, engajando nossos fornecedores nessa agenda consciente e estimulando continuamente o consumo responsável. Confira, a seguir, nosso impacto e nossas ações sociais.

## NOSSO CAPITAL HUMANO



Preservar um legado de 115 anos depende muito das pessoas que constroem a empresa no dia a dia, por isso, a Salton acredita que a **diversidade de pessoas implica em diversidade de ideias**, incentivando, assim, a **inovação** e promovendo um ambiente diverso e colaborativo. Acompanhamos o quadro de colaboradores sob diferentes perspectivas de diversidade primária, como gênero, raça/etnia, idade e deficiência, transparecendo os avanços alcançados e os desafios que ainda precisam ser superados.



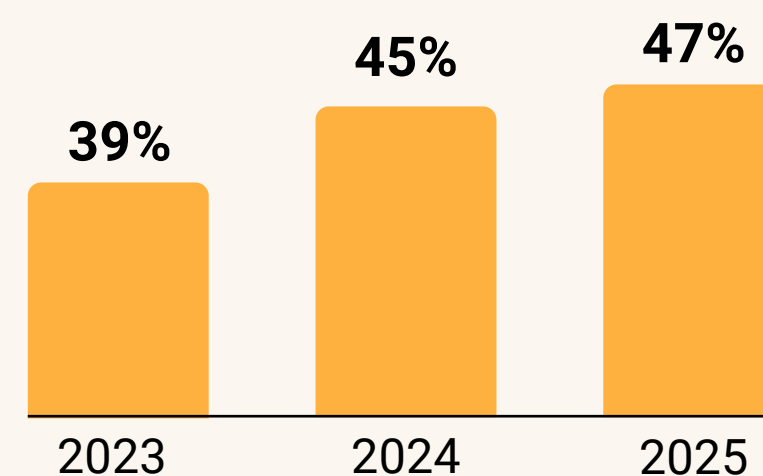
Encerramos 2025 com **491 colaboradores**, distribuídos nas três unidades de negócio da Vinícola Salton S.A. O Conselho de Administração possui 7 membros.

NÚMERO DE COLABORADORES				
GÊNERO	Mulheres 2024	Mulheres 2025	Homens 2024	Homens 2025
<b>TOTAL</b>	146	156	317	335
<b>PERCENTUAL</b>	32%	32%	68%	68%

Na esfera de **diversidade de gênero**, a Salton manteve a representatividade feminina em 32% no quadro de colaboradores, porém, ao olharmos a presença feminina no quadro de executivos (diretoria e gerência) seguimos numa crescente e, finalizamos 2025 com **47% de mulheres** nessas posições.

Além de monitorar esse indicador, publicamos também, em 2025, em nosso [site](#), a atualização do Relatório de Transparência e Igualdade Salarial de homens e mulheres.

### PRESENÇA FEMININO NO QUADRO EXECUTIVO



Nota: o quadro executivo considera cargos de Diretoria e Gerência.

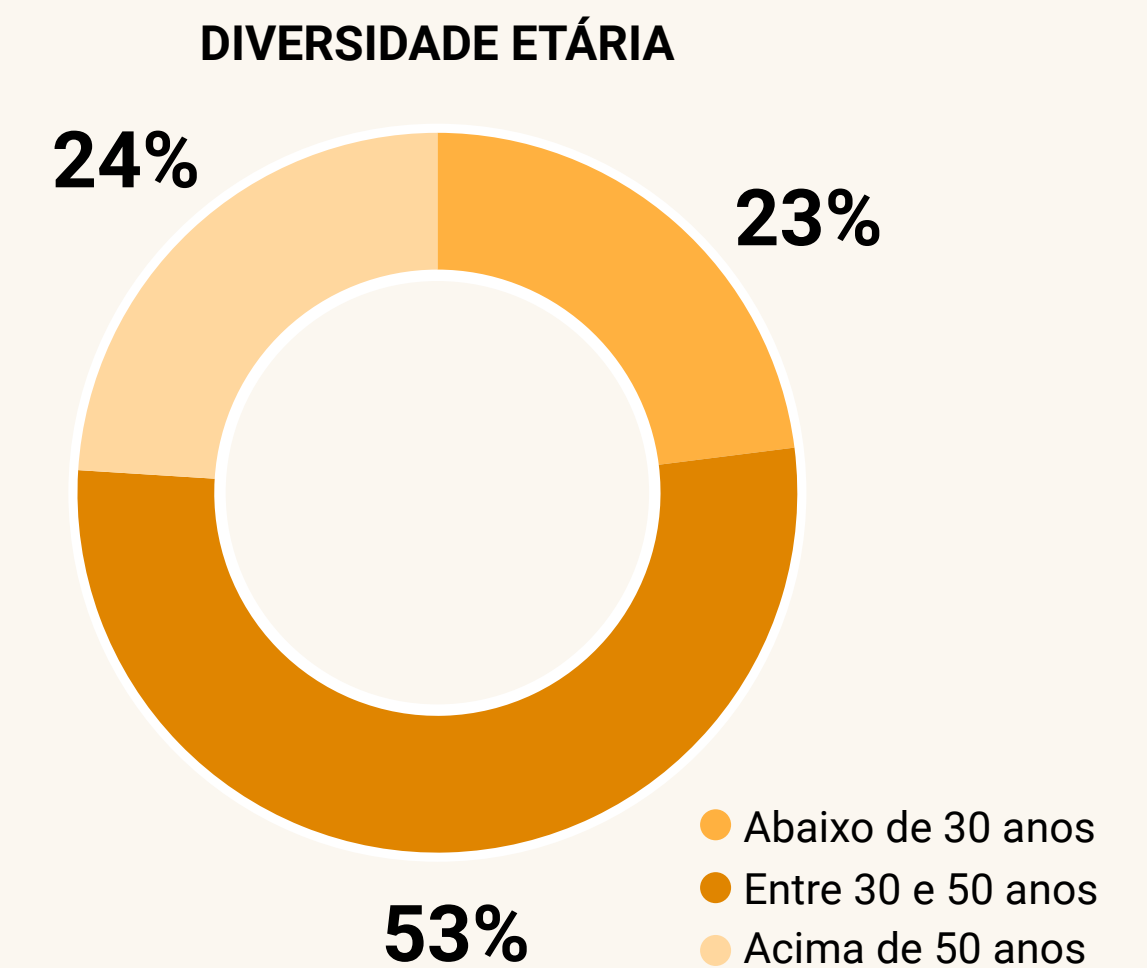
Ainda avaliando a diversidade de nossas equipes, acompanhamos o quadro relacionado à **diversidade racial**. Para esse acompanhamento utilizamos as divisões e nomenclaturas do Censo do IBGE.

DIVERSIDADE DE RAÇA	
RAÇA	PERCENTUAL
Branco	75,6%
Pardos	17,30%
Pretos	6,0%
Amarelo	0,2%
Indígena	0,4%
Não informado	0,5%

Em relação ao quadro de **pessoas com deficiência (PcDs)**, a Salton busca sempre o caminho da inclusão e da equidade para que todos se sintam pertencentes à nossa companhia.

NÚMERO DE COLABORADORES PcDs		
	2024	2025
PESSOAS COM DEFICIÊNCIA	12	15

Por fim, acompanhamos nossa **diversidade etária** como forma de ilustrar a combinação entre diferentes gerações que, ao compartilhar o mesmo espaço, se complementam e impulsionam a inovação.



**Nesta jornada, buscamos entender cada vez mais, as particularidades de nosso quadro de colaboradores, bem como a trajetória de todos os profissionais da Salton.**

## NOSSA CULTURA E PERTENCIMENTO

A Salton preza pelo sentimento de pertencimento de cada colaborador e celebra essa conexão com entusiasmo, inspirando o orgulho de cada membro da empresa. Nossas ações são pensadas de forma que alcancem a todos com a relevância que atribuímos para cada tema, buscando, cada vez mais, a sinergia entre valores e princípios da empresa e dos colaboradores.

Iniciamos 2025 com o "**Encontro de Boas-Vindas**", reunindo os colaboradores para compartilhar os **resultados do ano anterior**, bem como os **objetivos e as estratégias do novo ano**. Este encontro é fundamental para que todos os colaboradores estejam alinhados com a estratégia e com as condutas esperadas. Além disso, aproveitamos o momento para reforçar a **transparência e a seriedade do nosso Canal de Denúncias**, apresentando o fluxo de uma denúncia, de forma detalhada desde sua abertura até o seu encerramento.



## DIA DA FAMÍLIA

Celebrando os 115 anos da Salton, ocorreu nas três unidades da empresa, o Dia da Família. O encontro reforçou a **valorização das pessoas** e o compromisso com a **preservação da história centenária** e dos **valores** da Salton. Além disso, o encontro teve como propósito **fortalecer o engajamento e o sentimento de pertencimento dos colaboradores**, enfatizando a importância das famílias como parte essencial do desenvolvimento humano e profissional.

A programação contou com visitas guiadas às dependências de cada unidade, proporcionando aos familiares maior proximidade com a cultura, a história e os processos produtivos da organização. Mais de **700 pessoas** participaram do encontro, celebrado com um almoço em comemoração ao aniversário da empresa, que promoveu a integração, celebração e momentos de convivência entre colaboradores e seus familiares, contribuindo para o fortalecimento das relações e a construção de um ambiente organizacional mais saudável e colaborativo.



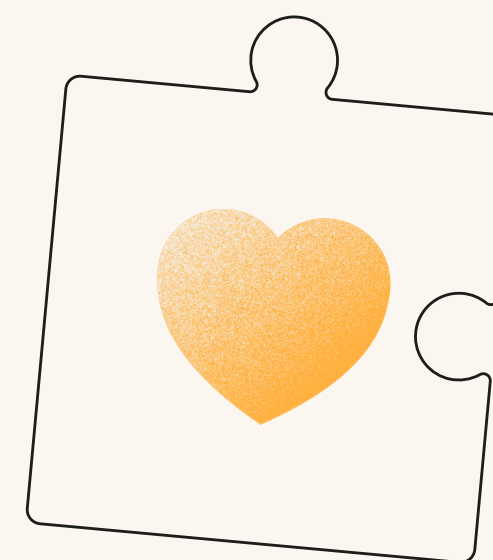
Vinícola Salton  
Tuiuty/RS



Complexo Presidente  
Jarinu/SP



Azienda Domenico  
Santana do Livramento/RS



**Stefany A. Halberstadt**  
Viticultura | Azienda Domenico

**“Comemorar os 115 anos da Salton junto aos meus colegas e familiares foi de uma alegria muito grande.**

Passamos boa parte do nosso dia na fazenda e poder **mostrar um pouco da nossa rotina para quem nos espera em casa foi muito especial**. Me fez sentir ainda mais parte na construção dessa história centenária.”

## PESQUISA DE CLIMA ORGANIZACIONAL

O senso de pertencimento e o clima organizacional são tópicos essenciais para a companhia, integrando seus valores e suas competências. Em 2025, a Salton estruturou uma agenda contínua de Pesquisas de Pulso trimestrais como instrumento estratégico para a **gestão de pessoas**, com foco no monitoramento do clima organizacional, do sentimento de pertencimento, da vivência da cultura, da atuação das lideranças e do bem-estar dos colaboradores.

A iniciativa foi alinhada ao objetivo estratégico de ampliar o sentimento de orgulho e pertencimento dos colaboradores, bem como fortalecer sua conexão profissional com a organização. Nas pesquisas, foram abordados temas como: clima organizacional, ambiente de trabalho, respeito, segurança psicológica, bem-estar, desenvolvimento, valores e competências organizacionais.

Como resultado dessas pesquisas, o **Índice de Satisfação Geral** ficou em **83,6%** e o **Índice de Pertencimento** ficou em **81,7%**. Nesse contexto, a Salton se posiciona acima da média de mercado, com resultados consistentes ao longo do ano.



## PROGRAMA GERAÇÕES

O legado da Salton foi e continua sendo construído pelas pessoas que trabalham conosco. Assim, **desenvolver os colaboradores** não apenas na parte técnica, mas também em competências fundamentais para o negócio é um tema estratégico. Por isso, anualmente, o **Programa Gerações** apoia o desenvolvimento das competências corporativas em diferentes níveis da nossa estrutura.

Em 2025, **87 pessoas** participaram dos grupos de treinamento do programa. Ao todo, foram **mais de 9 horas** dedicadas, tratando os temas de Comunicação e Colaboração, Modelos Mentais: sabotadores, Segurança Psicológica, Autorresponsabilidade e Responsabilidade coletiva e Cultura e Pertencimento.

Para encerrar o ano do programa, contamos com a participação especial de Helena Brochado com a palestra “Vai, Confia e Faz”. Helena é psicóloga, mentora e coach, referência no desenvolvimento de gestão e times. Nesta palestra, abordamos a necessidade atual de estimular e encorajar o grupo participante do Programa Gerações a colocar em prática todo o aprendizado que vem sendo construído, por meio de um olhar de protagonismo e autorresponsabilidade.



**Cláudia Malospirito Lopes**  
Analista de PCP

**“ Participo do Programa Gerações há dois anos e, ao longo desse período, os encontros têm sido uma importante oportunidade de reflexão e crescimento.**”

Os temas abordados incentivam o autodesenvolvimento e nos inspiram a **buscar uma versão melhor de nós mesmos**, tanto no âmbito profissional quanto pessoal. Além disso, o programa promove a **integração entre colaboradores de diferentes setores**, possibilitando trocas que não fazem parte da rotina diária. Saber que todos estão ali com o objetivo comum de **evoluir juntos** torna cada encontro ainda mais produtivo e enriquecedor. Essa pausa estratégica na rotina para investir no desenvolvimento é, sem dúvida, extremamente valiosa.”

## BENEFÍCIOS

Com o objetivo de promover o bem-estar, a saúde e a qualidade de vida dos nossos colaboradores, em 2025, ampliamos nossos benefícios oferecidos.

As novas iniciativas buscam apoiar diferentes dimensões do bem-estar - físico, mental, emocional e social - reconhecendo que cada colaborador é fundamental para a construção de um ambiente de trabalho mais equilibrado, produtivo e sustentável. Entre os benefícios, destacam-se:

**WELLHUB:** benefício voltado à saúde e ao bem-estar, que oferece aos nossos colaboradores acesso a academias, aulas online, aplicativos de bem-estar e programas de saúde mental, tudo em uma única plataforma, com custo reduzido, independente da cidade de residência do nosso colaborador;

**CONEXA:** este benefício disponibiliza telemedicina para pronto atendimento e consultas com médicos especialistas além de acesso a atendimentos de psicologia, fonoaudiologia e nutrição com valores especiais. Para os nossos colaboradores, disponibilizamos, de forma gratuita, 2 consultas psicológicas por mês, reforçando o cuidado contínuo com a saúde mental e o bem-estar de todos.

**SEGURO DE VIDA:** em 2025, o benefício de Seguro de Vida dos nossos colaboradores foi ampliado, passando a incluir novos dependentes na cobertura. Também houve aumento nos valores segurados e a inclusão de novas coberturas, proporcionando mais

proteção e segurança para os colaboradores e suas famílias.

Ao reforçar o cuidado com a saúde, o bem-estar e a segurança, fortalecemos um ambiente de trabalho mais acolhedor, equilibrado e alinhado aos valores da Salton, valorizando as pessoas que constroem nossos resultados todos os dias.

## SAÚDE E SEGURANÇA



Saúde e segurança são temas materiais para a Salton, além de serem tópicos recorrente no nosso gerenciamento de riscos. Por isso, olhamos para o tema e para as ações com o cuidado necessário, buscando avançar em infraestrutura, conscientização e ações no dia a dia.

Em 2025, nosso time de segurança conduziu mais de **100 diálogos semanais de segurança** e mais de 6 mil horas de treinamentos relacionados à saúde e segurança. Essas iniciativas são refletidas no número de acidentes de trabalho, onde tivemos uma **redução de 36%** em relação a 2024.

Em 2025, registramos 21 acidentes de trabalho, incluindo os de trajeto, e apenas 1 com afastamento superior a 15 dias. Ainda nesse ano, passamos a monitorar dois novos indicadores de segurança, levando em consideração a organização internacional do trabalho (OIT), que são: a taxa de frequência e a taxa de gravidade. Nesses

indicadores, a Salton se enquadra no campo “muito bom”, sendo a **taxa de frequência 19,52**, ou seja, temos 19 acidentes a cada um milhão de horas-homem trabalhadas. Também enquadrado como “muito bom”, **a taxa de gravidade dos acidentes da Salton é 11,52**, ou seja, 11 dias afastados a cada um milhão de horas-homem trabalhadas.

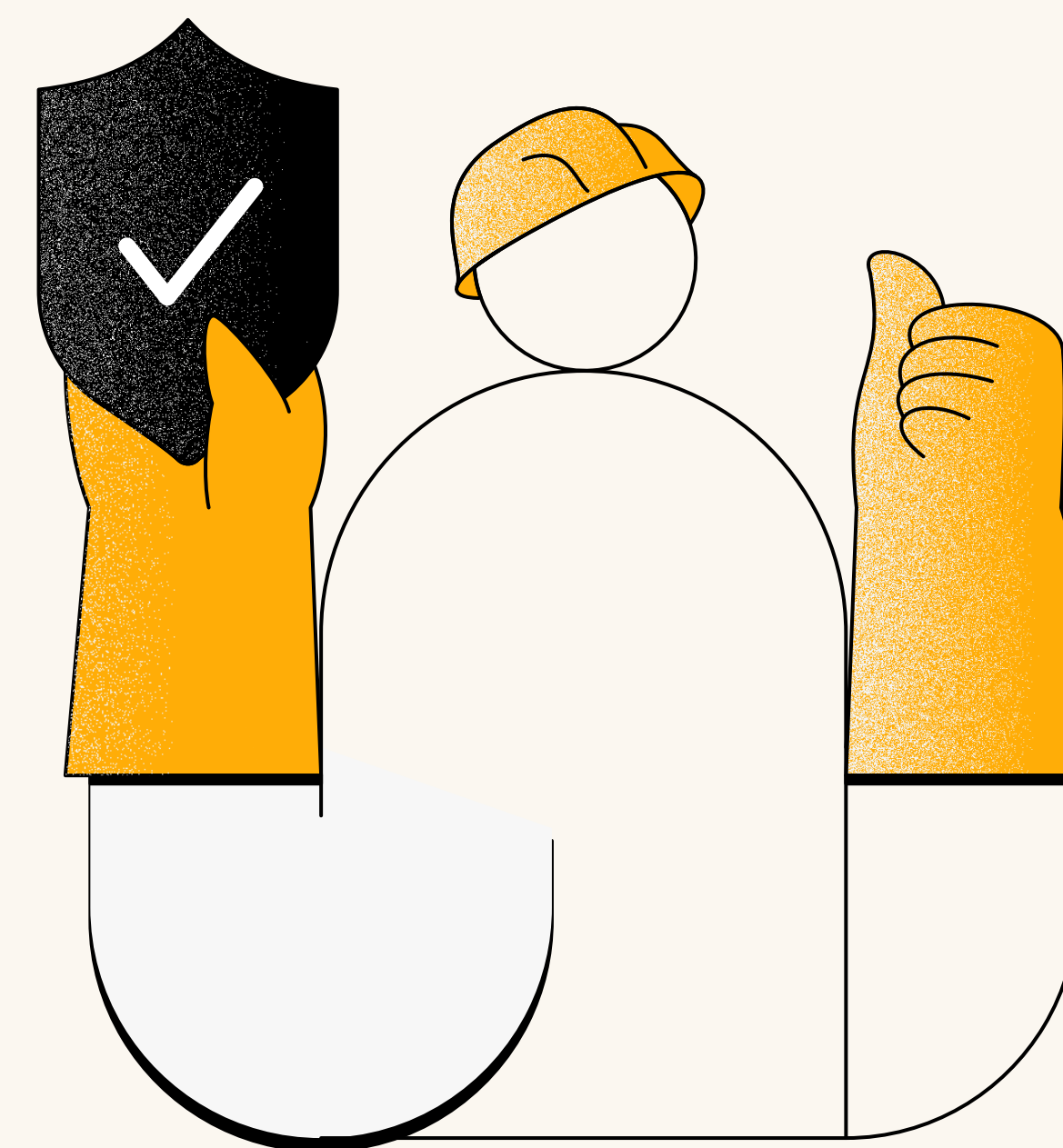
Em termos de valores investidos, em 2025, foram mais de **R\$ 200 mil** em melhorias, principalmente nas áreas do Departamento de Elaboração de Produtos da Vinícola Salton, em Bento Gonçalves/RS.

### QUANTIDADE DE ACIDENTES

ANO	TOTAL DE ACIDENTES
2023	19
2024	33
2025	21

Ainda com o olhar voltado para a saúde e bem-estar de todos os profissionais que trabalham na Salton, iniciamos, em 2025, um diagnóstico profundo de **ergonomia e fatores psicossociais**. O objetivo é desenvolver, em 2026, um plano de ação para evoluirmos nesses temas. Para isso, estamos utilizando a AET (Análise Ergonômica do Trabalho) como instrumento de avaliação e contamos com uma consultoria especializada no tema para trazer um olhar externo aos nossos riscos e vias de melhoria.

**Seguiremos em busca da melhoria dos indicadores da segurança, ampliando nossas ações de prevenção, treinamentos e avaliações de riscos, com o objetivo de reduzir acidentes e doenças no trabalho.**



## NOSSO RELACIONAMENTO COM STAKEHOLDERS



Para a Salton, obter um **crescimento sustentável** passa por **desenvolver as comunidades** em que estamos inseridos, compartilhando conhecimento, impulsionando o crescimento de quem caminha conosco e apoiando iniciativas sociais.

### CICLOS & VINHAS 2025

Na quarta edição, o **Ciclos & Vinhas** de 2025 reuniu cerca de **500 pessoas**, entre estudantes, produtores parceiros e profissionais do agronegócio. Promovido pela Salton, o evento anual conta com uma mostra técnica e ciclos de palestras para apresentar atualizações e novidades do setor vitivinícola.

Com o tema **“Ciclos & Vinhas – Semeando a Sustentabilidade”**, em 2025, foram apresentadas alternativas para o cultivo da uva com foco em **práticas sustentáveis e soluções que otimizam o trabalho no campo**, com ampla adesão de estudantes dos cursos técnicos do Instituto Federal do Rio Grande do Sul, campus Bento Gonçalves. Além disso, promovemos um momento para apresentar **“Perspectivas Salton”**, onde consolidamos a transparência com todos os nossos parceiros e apresentamos os resultados do ano anterior e os desafios e as oportunidades de mercado. Para finalizar o ciclo de palestras, a Salton trouxe

especialistas para tratar dos temas de: **mudanças climáticas, planejamento sucessório e contratação segura de colaboradores para a safra**. Estes temas vão além da parte técnica do cultivo da videira e são fundamentais para a continuidade dos negócios.

Já na mostra técnica, mais de 30 marcas apresentaram ao público tecnologias que promovem mais agilidade, economia e, claro, sustentabilidade no manejo das videiras. É uma forma de auxiliar nossos produtores a terem contato com as novidades tecnológicas que auxiliam no dia a dia do cultivo da uva.



### 2ª VITRINE TECNOLÓGICA NA VITICULTURA

Em 2025, fruto da parceria entre a Salton e as universidades Unipampa e a UFSM/Gepaces, a unidade da Salton de Santana do Livramento/RS – Azienda Domenico recebeu a **2ª Vitrine Tecnológica na Viticultura**. O encontro contou com a presença de cerca de 150 pessoas, entre viticultores da região, técnicos, estudantes e pesquisadores do setor agrícola.

Esse espaço foi utilizado para compartilhar os mais recentes resultados de pesquisas relacionadas à **qualidade, produtividade e sustentabilidade** que vem sendo realizadas pelos pesquisadores das universidades parceiras, nos vinhedos da Salton em Santana do Livramento/RS.

Além disso, na ocasião, foi distribuída a **3ª edição do Manual de Calagem e de Adubação de Solo para Vinhedos na Campanha Gaúcha** (leia mais na página 28).



**Junior Marques**  
Coordenador de Viticultura

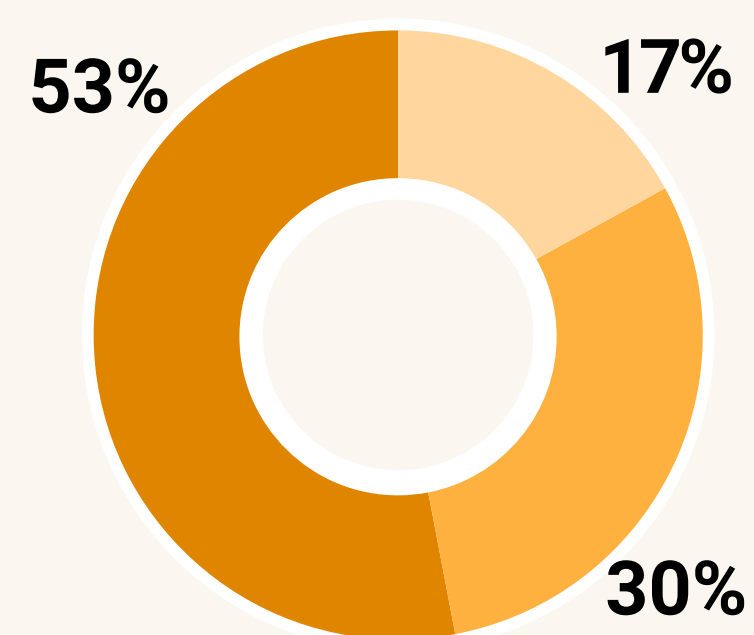
**“Buscamos sempre contribuir com a comunidade local através de iniciativas que beneficiem toda a cadeia, nos conectando tanto com os centros de pesquisa das universidades como com os viticultores da região.**”

Por isso, esse evento reforça justamente o compromisso da Salton com o **desenvolvimento sustentável** não apenas de seus **viticultores parceiros**, como de **todo o setor vitivinícola na região da Campanha**, potencializando assim o desenvolvimento de toda a comunidade local.”

## LEGADO SOCIAL SALTON

Em 2025, ano em que a Salton celebrou 115 anos de história, a campanha Legado Social Salton chegou à sua **5ª edição**, confirmando o compromisso com o **desenvolvimento humano, sustentável e coletivo**, transformando solidariedade em resultados concretos.

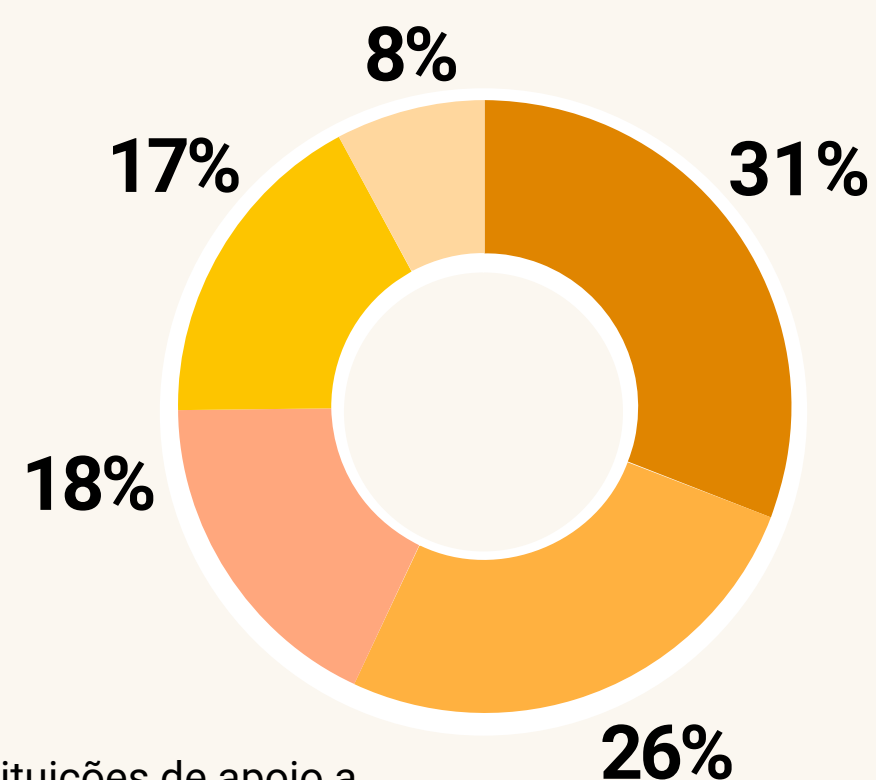
Esta campanha é resultado da união de esforços entre a Salton, colaboradores e parceiros. No último ano, **17 empresas parceiras** e dezenas de pessoas físicas, direta ou indiretamente ligadas à companhia, se juntaram nessa corrente do bem. Dessa forma, foram destinados **R\$ 309.316,62** a entidades de Bento Gonçalves/RS, Santana do Livramento/RS e Jarinu/SP, municípios onde a empresa mantém atuação direta.



- Bento Gonçalves
- Jarinu e São Paulo
- Santana do Livramento

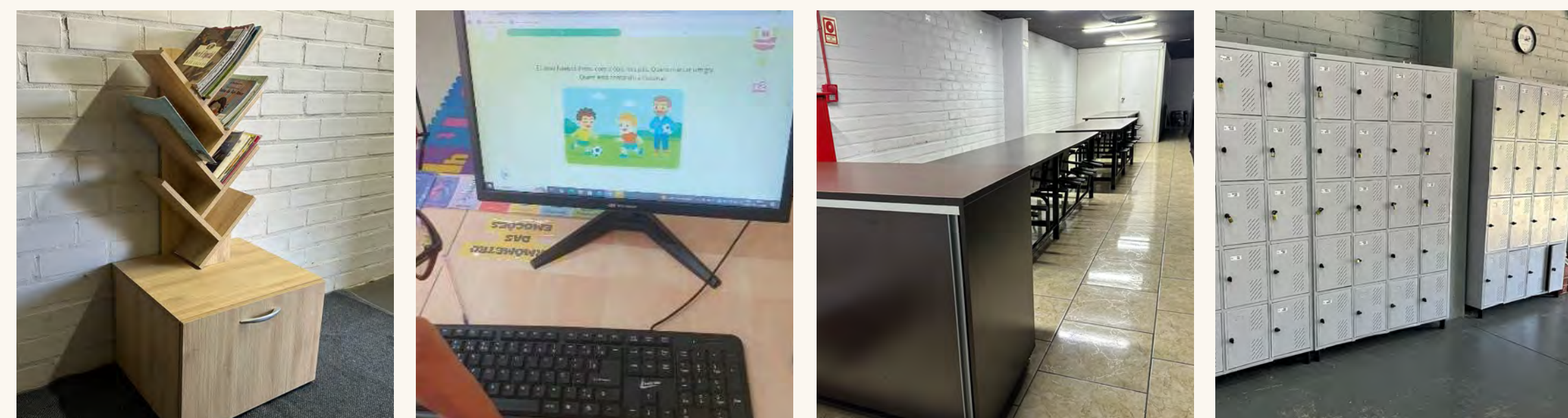
Para a destinação desses recursos, ouvimos a comunidade para entender quais são as principais necessidades sociais apontadas pelos participantes. Esta pesquisa foi realizada de forma online, individual e

anônima e teve como resultado: **Instituições de apoio a pessoas com deficiência** com **31%** dos votos, **Crianças e adolescentes em situação de vulnerabilidade social** com **26%** e **apoio a crianças com diabetes** com **15%** nas primeiras posições da pesquisa. Com base neste resultado, a Salton iniciou a busca por entidades que atenderiam os critérios para serem beneficiadas pela campanha.



- Instituições de apoio a pessoas com deficiência
- Crianças e adolescentes em vulnerabilidade social
- Apoio a crianças com diabetes
- Casas de repouso para idosos
- Segurança pública

Ao todo, **11 instituições** receberam o apoio da campanha. Ao longo de 2026, essas instituições apresentarão os projetos que foram beneficiados pela campanha. Para saber mais sobre a destinação de recursos e as outras edições do Legado Social, acesse nosso [relatório do Legado Social no site da Jornada Consciente](#).

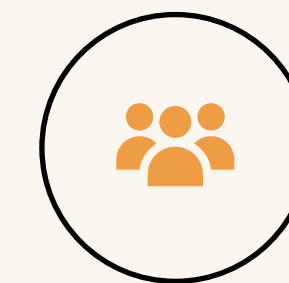


## NOSSO LEGADO SOCIAL ATÉ AGORA

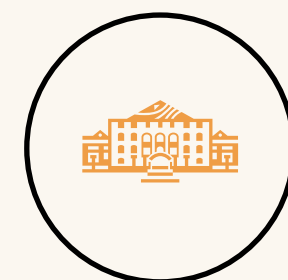
Em cinco anos, o Legado Social Salton consolidou-se como um símbolo do compromisso da empresa com o bem-estar das pessoas e o fortalecimento dos vínculos comunitários.



Mais de **R\$ 1,4 milhão** arrecadado



Participação de **30 empresas e + de 100 pessoas físicas**



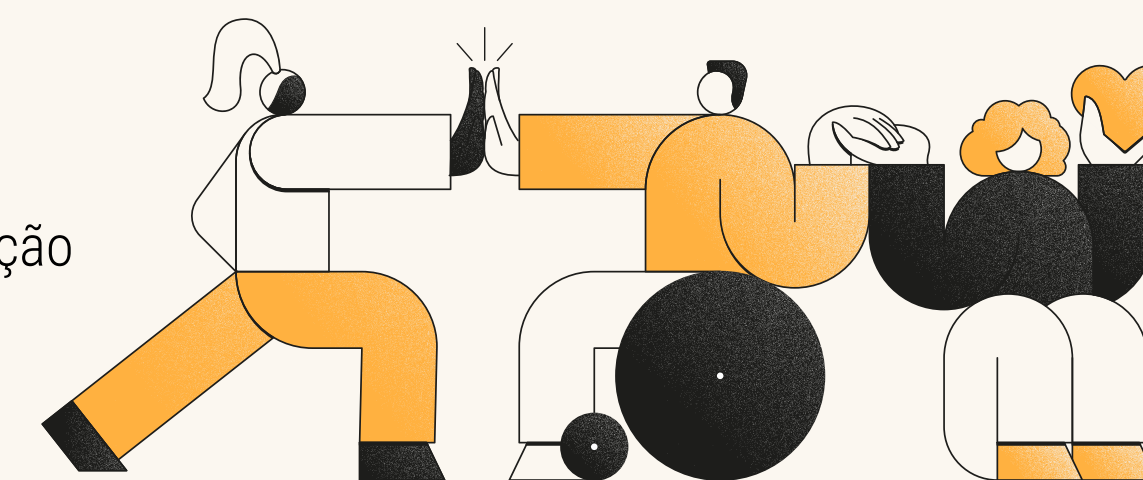
**5 edições**  
2020, 2022, 2023, 2024 e 2025



**51 beneficiados**  
entre entidades e projetos



**+ de R\$ 300 mil**  
destinados apenas na última edição



## NOSSO RELACIONAMENTO COM A CADEIA PRODUTIVA



O desenvolvimento da Salton está diretamente ligado a uma cadeia produtiva alinhada aos nossos objetivos estratégicos e ao nosso crescimento sustentável. A proximidade e o engajamento com nossos parceiros são diferenciais para avançarmos, de forma conjunta, fortalecendo relações de confiança e promovendo a criação de valor compartilhado.

### ENCONTRO COM FORNECEDORES

Compartilhar os resultados da Salton e apresentar as perspectivas que guiam nossa estratégia junto aos principais fornecedores é a essência do Encontro de Fornecedores, realizado anualmente.

O encontro de 2025 reuniu representantes de **65 empresas** parceiras estratégicas para debater os temas relevantes como: a **responsabilidade da empresa** com as comunidades em que estamos inseridos e tópicos



essenciais de compliance para reforçar o compromisso com a ética nos negócios. Além disso, foram apresentados os projetos e as novidades em inovação e lançamentos de produtos para o ano.

Entendemos que esse momento é fundamental para reforçar a confiança que temos nos nossos parceiros e para compartilhar as expectativas de evoluções em conjunto bem como reforçar a importância de cada empresa parceira no crescimento da Salton.



### DIA INTERNACIONAL DA MULHER RURAL

Construir um legado centenário implica construir relações sólidas que crescem conosco. Assim, buscamos aproximar e desenvolver todos os nossos parceiros e comunidades.

Com o desejo de reconhecer o papel feminino na vitivinicultura, pelo **quarto ano consecutivo**, a Salton realizou a celebração do **Dia Internacional da Mulher Rural**. Na ocasião, aproximadamente **100 produtoras** parceiras da Salton se reuniram para um momento de inspiração e reconhecimento, exaltando a força, a sensibilidade e o protagonismo que fazem parte da história centenária da empresa.

Além da palestra que trouxe reflexões sobre o bem-estar e valorização do feminino, o encontro contou com uma pintura ao vivo da artista Micheline Santos Soares. Diante das convidadas, a artista produziu uma tela inspirada na **presença e na energia das agricultoras**, transformando cores e formas em um tributo à força e à delicadeza do feminino. Ao final do encontro, a pintura foi sorteada entre as agricultoras e a produtora Franciele recebeu a obra como um presente simbólico deste momento especial.

Ao reunir agricultoras parceiras em um encontro de celebração e escuta, a Salton reafirma o **compromisso de valorizar** quem participa da construção da vinícola desde a sua origem. Essas mulheres representam o **equilíbrio entre tradição, inovação, delicadeza e força**. O cuidado com as videiras, a atenção aos ciclos da natureza e o trabalho em família formam a base da viticultura que **sustenta o presente e prepara o futuro da Salton**.



“ Participar do evento sobre a mulher rural na Salton foi uma **experiência inspiradora e enriquecedora**. Em meio à atmosfera acolhedora da vinícola, mulheres de diferentes regiões se reuniram para celebrar **força, trabalho e tradição**. ”



**Franciele da Silva**  
Produtora Parceira da Salton

## ENCONTRO DO PROGRAMA TERROIR SALTON

Assegurar a qualidade dos nossos espumantes e vinhos passa por obter uvas de máxima qualidade, bem como, para termos um legado sustentável precisamos que nossos produtores tenham negócios sustentáveis para além da qualidade da matéria-prima. Por isso, acompanhamos de perto os produtores do Programa Terroir Salton.

Em 2025, recebemos esse grupo de produtores para apresentar a nova estrutura do programa, no qual reforçamos o nosso compromisso com a **viticultura sustentável**, a **valorização do trabalho no campo** e a **produção de uvas de alta qualidade**. Os novos critérios do programa foram cuidadosamente desenvolvidos para contemplar dimensões sociais, ambientais, econômicas, trabalhistas e técnicas, sempre buscando a **melhoria contínua** e a **construção de um modelo de produção responsável e competitivo**. Leia mais sobre o programa na página 28.

A presença expressiva de **mais de 40 produtores** demonstra o engajamento e a confiança que movem o Programa Terroir Salton. Além disso, o momento de confraternização e alinhamento da próxima safra fortaleceu os laços entre a vinícola e os produtores parceiros de tantos anos.

O encontro finalizou com entusiasmo e perspectivas alinhadas para mais uma safra de grandes conquistas.

Além do encontro com os produtores, em 2025, a Salton disponibilizou para este grupo o treinamento



da NR-31 – Segurança e saúde no trabalho na agricultura, pecuária, silvicultura, exploração florestal e aquicultura com carga horária de 20 horas. Seguiremos buscando evoluções conjuntas e compartilhando conhecimento adquirido com quem nos ajuda a fazer cada safra uma experiência única.



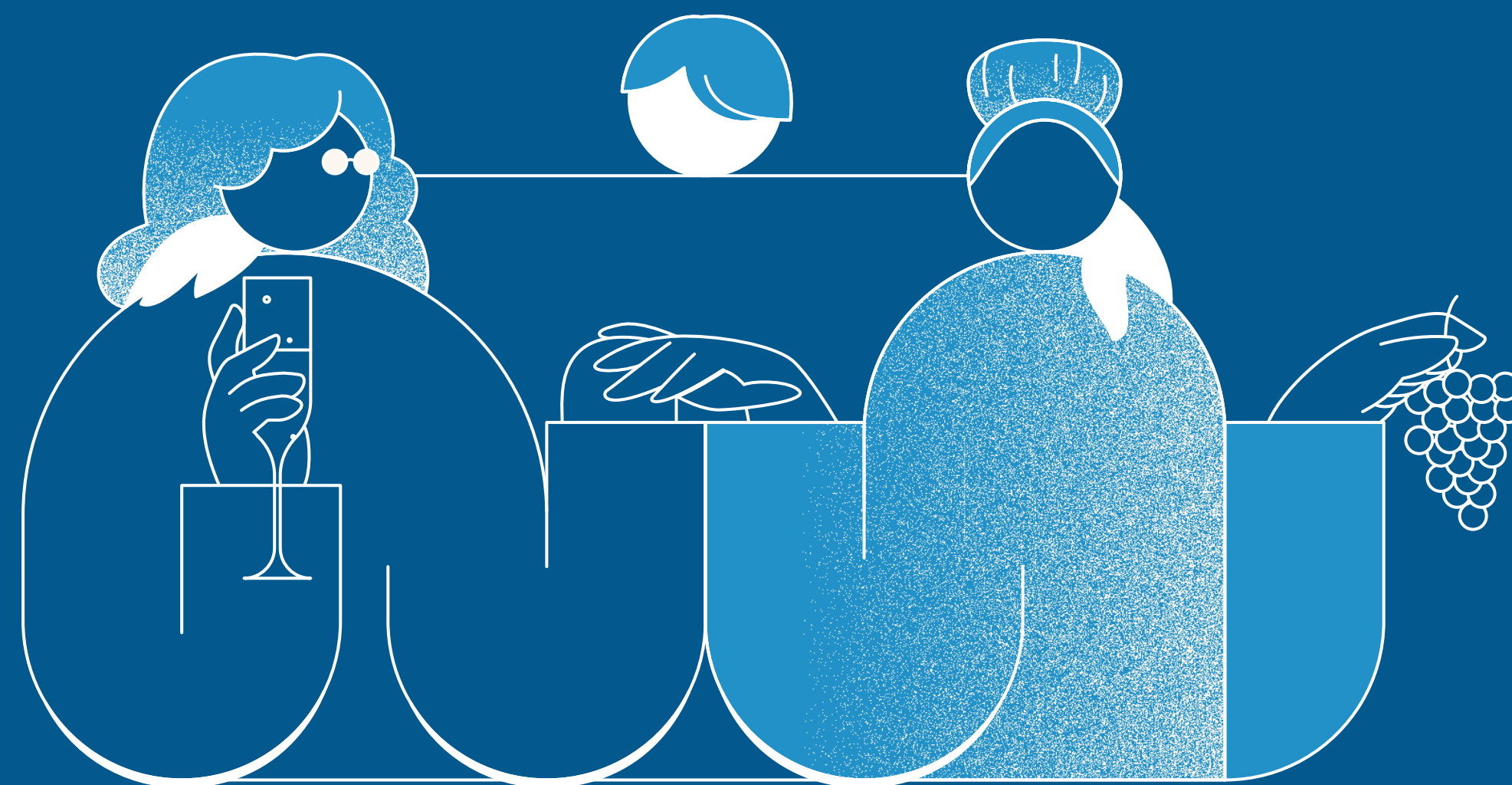
**Luis Henrique Fracalossi**  
Coordenador de Viticultura

“Esse momento de **encontro e confraternização com o produtor no pós-safra** é muito importante.

Ele nos permite manter a **transparência, alinhar expectativas e fortalecer a parceria**. Além disso, é uma excelente oportunidade para celebrarmos juntos e darmos início a uma **nova safra** com muito entusiasmo.”



# Relatório de Sustentabilidade



JORNADA  
CONSCIENTE  
SALTON

## DESENVOLVIMENTO:

**Compliance** | Francesca Petrolí;  
Suelen Protto.

**Comunicação  
& Marketing** | Alan Buzin;  
Fernando Manzoni;  
Ketlin Baggio;  
Lucas Stail Debiazi.

Acompanhe a evolução da nossa  
Jornada Consciente em nosso site e Instagram:

[jornadaconsciente.salton.com.br](http://jornadaconsciente.salton.com.br)  
[@jornadaconscientesalton](https://www.instagram.com/jornadaconscientesalton)

